



## Tire Catalogue 2023-2024

Hankook Tire (PCR / SUV / VAN / WINTER) / Laufenn Tire



Official Partner of

**FORMULA E**



# プロダクトラインナップ

## PCR TIRE

**ventus S1evo<sup>3</sup>**  
K127



P. 12-13

**ventus Prime<sup>4</sup>**  
K135



P. 14-15

**ventus Prime<sup>3</sup>**  
K125



P. 15

**KINERGY Eco<sup>2</sup>**  
K435



P. 16-17

**KINERGY 4s<sup>2</sup>**  
H750



P. 18-19

## SUV TIRE

**ventus S1evo<sup>3</sup> SUV**  
K127A



P. 22

**ventus Prime<sup>4</sup> SUV**  
K135A



P. 23

**Dynapro HP2**  
RA33



P. 23

**vanTRA LT**  
RA18



P. 25

**RADIAL RA08**  
RA08



P. 25

## LAUFENN TIRE

**Z FIT EQ**  
LK03



P. 40

**S FIT a5-01**  
LH02



P. 41

**G FIT a5-01**  
LH42



P. 42

**X FIT HP**  
LA41



P. 43

## PCR TIRE

**KINERGY Ex**  
H308



P. 20-21

## MINIVAN TIRE

**KINERGY Eco RV**  
K425V



P. 24

## WINTER TIRE

**Winter i\*cept iZ<sup>2</sup> A**  
W626



P. 26-27

**Winter i\*cept X**  
RW10



P. 28

## WINTER TIRE

**Dynapro i\*cept**  
RW08



P. 28

**Winter RW06**  
RW06



P. 29

# Contents

- 04 ハンコックタイヤ企業紹介
- 06 EV(電気自動車)タイヤ
- 08 ハンコックとモータースポーツ
- 10 国内導入メーカー車種OEM一覧
- 12 **ventus S1evo<sup>3</sup>**  
ベントス エスワン エボスリー
- 14 **ventus Prime<sup>4</sup> / ventus Prime<sup>3</sup>**  
ベントス プライムフォー / ベントス プライムスリー
- 16 **KINERGY Eco<sup>2</sup>**  
キナジー エコツー
- 18 **KINERGY 4s<sup>2</sup>**  
キナジー フォーエスツー
- 20 **KINERGY Ex**  
キナジー イーエックス
- 22 **ventus S1evo<sup>3</sup> SUV**  
ベントス エスワン エボスリー エスコープイ
- 23 **ventus Prime<sup>4</sup> SUV / Dynapro HP2**  
ベントス プライムフォー / ダイナプロ エイチピーツー
- 24 **KINERGY Eco RV**  
キナジー エコアルバイ
- 25 **vanTRA LT / RADIAL RA08**  
バントラ エルティ / ラジアル アルエーゼロハチ
- 26 **Winter i\*cept iZ<sup>2</sup> A**  
ウィンター アイセプト アイジーツー エース
- 28 **Dynapro i\*cept / Winter i\*cept X**  
ダイナプロアイセプト / ウィンターアイセプトエックス
- 29 **Winter RW06**  
ウィンター アルダブルゼロロク
- 30 タイヤサイズの正しい見方について
- 31 知っておきたいタイヤの基礎知識
- 33 タイヤを安心して使っていただくために
- 34 タイヤパターン・サイズ保有一覧表
- 37 「低燃費タイヤ」ラベリング制度
- 38 Laufenn is
- 40 **Z FIT EQ**  
ゼットフィットイーキュー
- 41 **S FIT a5-01**  
エスフィット エーエスワン
- 42 **G FIT a5-01**  
ジーフィット エーエスワン
- 43 **X FIT HP**  
エックスフィット エイチピー



# Leading Global Tire Company, Hankook Tire

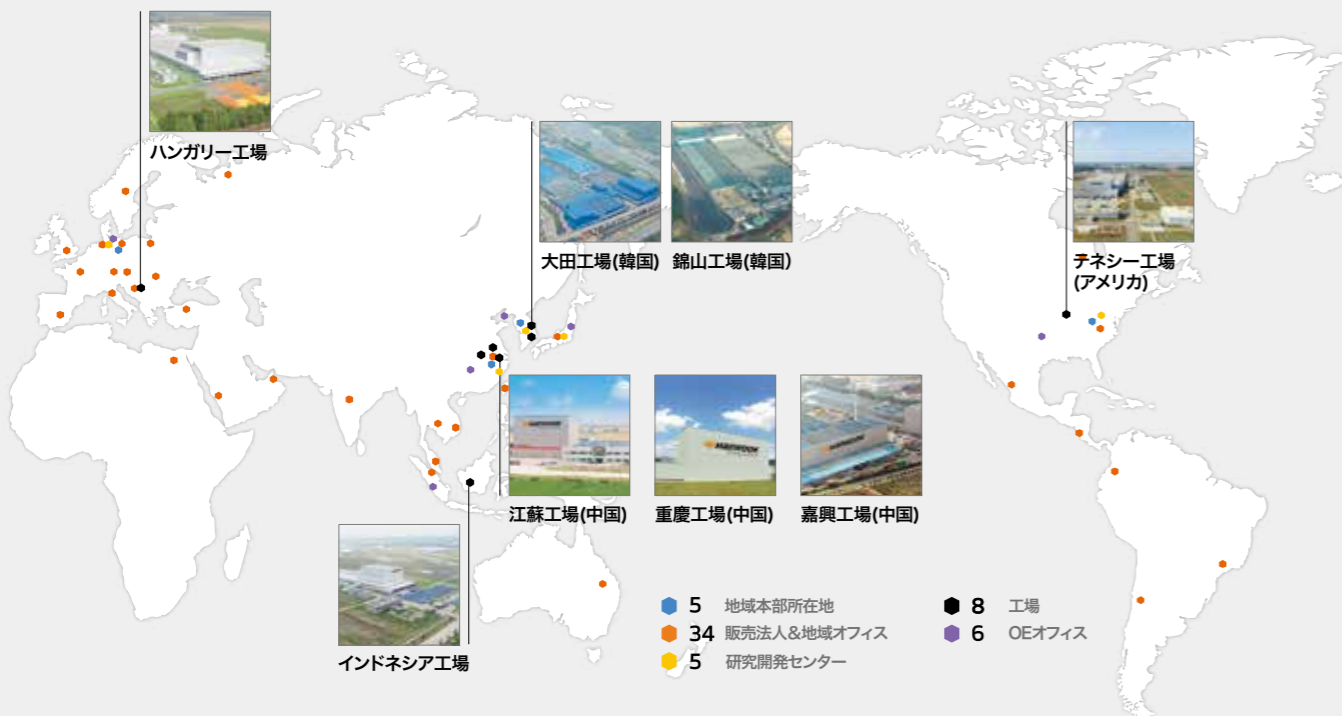
## 「Driving Emotion」 ハンコックタイヤ会社概要

ハンコックタイヤは、80年以上の歴史と伝統を持つグローバルタイヤブランドで、売上高では世界第7位を誇るグローバル企業です。韓国をはじめ、アジア、ヨーロッパ、アメリカ地域に工場やテクニカルセンター、販売法人を設置し様々なマーケティングを展開することで、高品質タイヤを180の国と地域に供給しています。

### Hankook Tire`s History

- |  |   |
|--|---|
| 1941 韓国初の自動車タイヤメーカーとして朝鮮タイヤ工業株式会社が創業株  | 2000 プレミアムカーメーカーの新車用タイヤ供給を拡大                    |
| 1953 株式会社ハンコックタイヤへ社名変更                 | 2006 ハンガリー工場建設開始                                |
| 1979 大規模タイヤ生産設備を韓国大田に建設                | 2012 UEFA(欧州サッカー連盟)ヨーロッパサッカーリーグの公式スポンサーとなる      |
| 1982 韓国にテクニカルセンターを設立、欧州経済委員会からEマーク認証獲得 | 2016 Real Madrid C.Fとのパートナーシップ契約、研究施設「テクノドーム」開設 |
| 1983 全ラジアルタイヤのサイズに対し、韓国工業規格(KS)認証を獲得   | 2017 フィンランドに冬用タイヤのテストセンター「Technotrac」開設         |
| 1991 フォルクスワーゲンにOEタイヤを提供開始              | 2018 米国プロ野球メジャーリーグと公式スポンサー契約を締結                 |
| 1992-1999 アメリカ、ドイツ、中国にテクニカルセンターを設立     | 2020 韓国京畿道「テクノプレックス」に本社移転                       |
| 1994 ハンコックタイヤの日本拠点開設                   | 2021 日本最大の耐久レース・Super耐久にレーシングタイヤを独占供給           |
| 1999 中国の嘉興と江蘇に生産設備を導入                  | 2022 アジア最大規模のブルーピンググラウンド「ハンコックテクノリング」開設         |

ハンコックタイヤは、グローバル生産工場の革新と経営システムの構築で世界一一流タイヤメーカーを目指し、年間約1億本を生産しています。



### Hankook ブランドラインナップ



Ventusシリーズは快適な高速走行と安定したハンドリングに最適化されたプレミアム高性能タイヤです。

パワフルなパフォーマンスを発揮するDynaproシリーズ。ダイナミックな運転経験を提供します。

安定した性能を提供するKinergyシリーズは優れたマイルージで安心性能も持ちます。

### OEM Partnership

#### グローバル自動車メーカーとのパートナーシップ連携

ハンコックタイヤは世界の主要ブランドに新車用タイヤの供給を拡大し、緊密なコミュニケーションを通じてグローバルプレミアム自動車メーカーとの信頼を強化しています。先端技術を基盤に電気自動車、グリーン自動車、デジタル技術など未来モビリティ業界をリードします。



### ESG経営

#### 持続可能経営を実現するための多様な努力

ハンコックタイヤは企業の社会的責任を果たすために、ESG(環境、社会、ガバナンス)を中心に持続可能な経営の実現に取り組んでいます。先駆的な取り組みと目覚ましい成功を認められ、グローバルトップレベルの企業として中心的な役割を果たしています。



### UEFAヨーロッパリーグオフィシャルパートナー



ハンコックタイヤは2012年からUEFAヨーロッパリーグの公式スポンサーとして活動しています。世界中の数百万のサッカーファンとともにUEFAヨーロッパリーグを応援しています。ヨーロッパサッカーへのスポンサー活動を通して、ヨーロッパはもちろん世界中で信頼されるブランドを目指していきます。

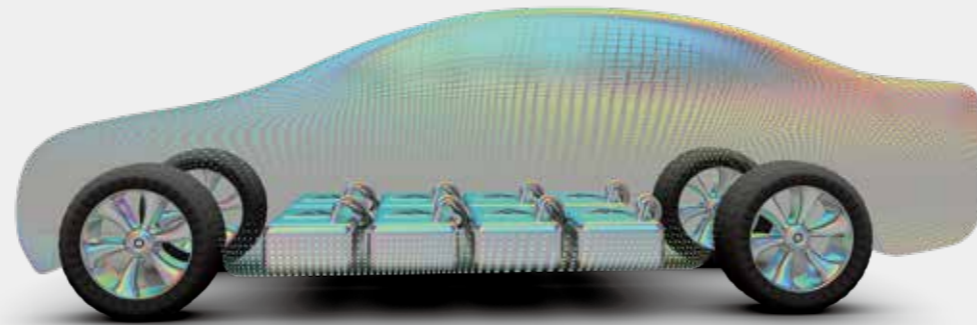




# Hankook EVolution Technology

未来のモビリティ市場をリードする電気自動車用タイヤの開発

## 電気自動車の特徴



**バッテリー寿命**

少ない電力で走行距離を確保するため、電気自動車用タイヤは転がり抵抗を低減し高いエネルギー効率が必要です。

ハイブリッド車の場合



電気自動車の場合



**静かな車内空間**

エンジンを持たない電気自動車は通常の自動車よりも車内が静かです。静粛性を保つために、路面からの振動や騒音を吸収するタイヤを採用しています。



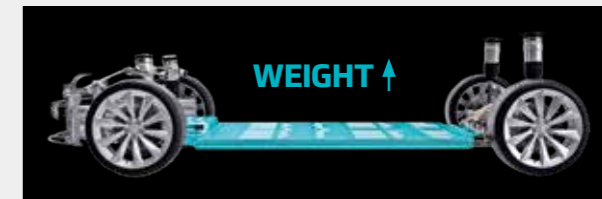
**高トルク**

電気モーターは、最初の加速から最大のトルクを発生させます。そのため、タイヤは走行開始時に安全な加速に耐える性能が求められます。



**高重量**

バッテリーの重量により、電気自動車は通常の自動車より25～30%ほど車体が重くなります。目的地まで適切に操縦するためにタイヤは高重量に耐える必要があります。



## Hankook エレクトリック・モビリティ・テクノロジー

**1 耐久性**  
電気自動車の荷重に耐える、高剛性のアラミド強化ベルトを使用

**2 帯電防止性能**  
路面との摩擦で生じる静電気の発生を抑制

**3 EV専用デザイン**  
・インターロックンググループ採用  
・空気抵抗を少なくするサイドウォールデザイン

**4 静粛性**  
ハンコックスウンドアブソーバー技術を搭載

**5 ウェットグリップ性能**  
天然オイル「アクアバイン」を配合した電気自動車専用コンパウンド

**6 操縦安定性**  
アラミド強化ベルトにより、ハンドリング性能が向上

**HEM**  
HANKOOK ELECTRIC MOBILITY  
NEW HIGH TECHNOLOGY

※イラストはイメージです。

## ハンコックタイヤ、電気自動車の国際大会フォーミュラEへタイヤ独占供給



※2023年8月現在、日本でのEV用タイヤはVentus S1 evo<sup>3</sup> evがおすすめです。

ハンコックタイヤは電気自動車のモータースポーツ大会ABB FIAフォーミュラEワールドチャンピオンシップに2022～2023シリーズより、レーシング用タイヤを独占供給するパートナーとして選定されました。





# Hankook Tire MotorSports

ハンコックタイヤはモータースポーツの挑戦と情熱をサポートします。



Official Partner of  
**FORMULA E**

ハンコックタイヤは、国内外のモータースポーツ競技やチームとの幅広いスポンサー契約を通して、スピードの限界に挑戦し、新たな可能性を切り開く世界のドライバーを応援しています。



Lamborghini Super Trofeo



CJ Super race Championship



FR Americas F4 US



TCR Germany



24H SERIES



Supercar Challenge



# 国内導入メーカー車種 OEM一覧



## MERCEDES BENZ

Vehicle Model	製品名	商品コード	サイズ	マーク
E-Class	Ventus S1 evo <sup>3</sup>	1026882	225/55R18 102Y	☆MO
	Ventus S1 evo <sup>3</sup>	1026883	245/45R19 102Y XL	☆MO
S-Class	Ventus S1 evo <sup>3</sup>	1022263	255/50R18 106Y XL	MO
	Ventus S1 evo <sup>3</sup>	1022264	255/45R19 104Y XL	MO
	Ventus S1 evo <sup>3</sup>	1022896	285/40R19 107Y XL	MO

## BMW

Vehicle Model	製品名	商品コード	サイズ	マーク
2-Series Active Tourer	Ventus Prime <sup>3</sup>	1025167	205/60R17 97W XL	☆
	Ventus S1 evo <sup>3</sup>	1025921	245/45R18 100Y XL	☆
4-series/i4	Ventus S1 evo <sup>3</sup>	1025922	255/45R18 103Y XL	☆
	Ventus S1 evo <sup>3</sup>	1025923	245/40R19 98Y XL	☆
	Ventus S1 evo <sup>3</sup>	1025924	255/40R19 100Y XL	☆
5-series/X1	Ventus S1 evo <sup>3</sup>	1026882	225/55R18 102Y XL	☆MO
	Ventus S1 evo <sup>3</sup>	1026883	245/45R19 102Y XL	☆MO
X3/4	Ventus S1 evo Z	1024833	255/40ZR21 (102Y) XL	☆
	Ventus S1 evo Z	1024834	265/40ZR21 (105Y) XL	☆

## MINI

Vehicle Model	製品名	商品コード	サイズ	マーク
Mini	Kinergy eco <sup>2</sup>	1022628	175/65R15 88H XL	☆
	Ventus Prime <sup>3</sup>	1022629	195/55R16 87W	☆
	Ventus S1 evo <sup>3</sup>	1022632	205/45R17 88W XL	☆

## PORSCHE

Vehicle Model	製品名	商品コード	サイズ	マーク
Boxster	Ventus S1 evo <sup>3</sup>	1020540	235/40ZR19 92Y	NO
	Ventus S1 evo <sup>3</sup>	1020541	265/40ZR19 98Y	NO
Panamera	Ventus S1 evo Z	1023876	265/45ZR19 105Y XL	ND0
	Ventus S1 evo Z	1023877	295/40ZR19 108Y XL	ND0
	Ventus S1 evo Z	1027957	275/40ZR20 106Y XL	ND0
Taycan	Ventus S1 evo Z	1027958	315/35ZR20 110Y XL	ND0
	Ventus S1 evo <sup>3</sup> EV	1025134	225/55R19 103Y XL	NFO
Cayenne	Ventus S1 evo <sup>3</sup> EV	1025135	275/45R19 108Y XL	NFO
	Ventus S1 evo <sup>3</sup> SUV	1020785	285/40ZR21 (109Y) XL	NO
	Ventus S1 evo <sup>3</sup> SUV	1020786	315/35ZR21 (111Y) XL	NO

MO/☆MO/MOE MERCEDES BENZ承認タイヤ ☆ BMW/MINI承認タイヤ NO/ND0/NFO PORSCHE承認タイヤ AO AUDI承認タイヤ + VW承認タイヤ AO+ AUDI&VW承認タイヤ TO/T2 TESLA承認タイヤ

## AUDI

Vehicle Model	製品名	商品コード	サイズ	マーク
A1	Ventus S1 evo <sup>3</sup>	1025232	205/55R17 95W XL	AO
	Ventus S1 evo <sup>3</sup>	1026079	215/45R17 91W XL	
Q3	Ventus S1 evo <sup>3</sup> EV	1025879	215/65R17 99V	AO
	Ventus S1 evo <sup>3</sup> EV	1025880	235/55R18 100V	AO
Q8	Ventus S1 evo <sup>3</sup> SUV	1023851	295/40ZR22 112Y XL	AO
	Ventus S1 evo <sup>3</sup> SUV	1021935	285/40R22 110Y XL	AO
	Ventus S1 evo <sup>3</sup> SUV	1023852	295/35ZR23 (108Y) XL	AO
e-tron	Ventus S1 evo <sup>3</sup> EV	1026086	255/50R20 109H XL	AO
e-tron Sportback	Ventus S1 evo <sup>3</sup> EV	1028696	285/35R22 106H XL	AO
e-tron GT	Ventus S1 evo <sup>3</sup> EV	1025134	225/55R19 103Y XL	NFO
	Ventus S1 evo <sup>3</sup> EV	1025135	275/45R19 108Y XL	NFO

## VW

Vehicle Model	製品名	商品コード	サイズ	マーク
Polo	Kinergy eco <sup>2</sup>	1024353	185/65R15 88H	
T-Roc	Ventus Prime <sup>3</sup>	1017339	215/55R17 94V	
	Ventus Prime <sup>3</sup>	1021895	205/60R16 92H	
T-Cross	Ventus Prime <sup>3</sup>	1021896	205/55R17 91V	
	Ventus Prime <sup>3</sup>	1021897	215/45R18 89V	
Passat/Touran	Ventus Prime <sup>3</sup>	1024362	215/55R17 94V	
Golf	Ventus S1 evo <sup>3</sup>	1023286	235/35R19 91Y XL	+
	Ventus S1 evo <sup>3</sup> SUV	1015946	215/65R17 99V	
Tiguan	Ventus S1 evo <sup>3</sup> SUV	1027791	255/35R21 98Y XL	+
	Ventus S1 evo <sup>3</sup> EV	1024769	235/60R18 103T	+
	Ventus S1 evo <sup>3</sup> EV	1029031	235/55R19 101T	AO
ID.4	Ventus S1 evo <sup>3</sup> EV	1027790	255/50R19 103T	AO +
	Ventus S1 evo <sup>3</sup> EV	1025659	255/45R20 101T	AO +
	Ventus S1 evo <sup>3</sup> EV	1028977	235/50R20 100T	AO +

## TESLA

Vehicle Model	製品名	商品コード	サイズ	マーク
Model 3	Ventus S1 evo <sup>3</sup>	1034347	235/40R19 96W XL	T0
Model Y	Ventus S1 evo <sup>3</sup> EV	1031048	255/45R19 104W XL	T2

Tesla Motorsの専売品です。

## HYUNDAI

Vehicle Model	製品名	商品コード	サイズ	マーク
Nexo	Ventus S1 evo <sup>3</sup> SUV	1024447	245/45R19 98W	

# Hankook Runflat System

タイヤ空気損失が発生しても、所定のスピードで一定距離を走行可能とする技術

※ 実車試験又は、ISO 基準に基づいた室内試験条件で、空気圧0kPa 時に「80km/h で80km」まで走行が可能。



### なぜランフラットを選ぶのか？

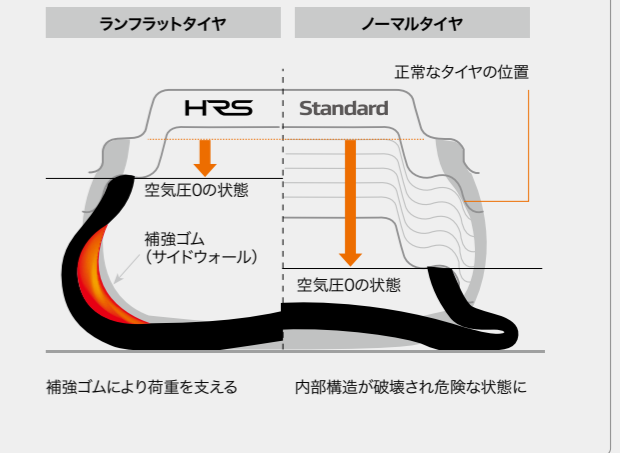
**スタンダードタイヤ**   **ランフラットタイヤ**

**安全性**  
 急激なタイヤ空気損失が発生した場合、ドライバーが車両の制御を維持することができます。ランフラットはドライバーが危険な運転状況から簡単に抜け出すことができるように、車両の移動性を確保します。また、危険な道路状況でタイヤを交換するために車をジャッキアップする必要はありません。

**利便性**  
 パンクしたタイヤを交換せずに修理施設に到着するまで運転を続けることができます。

**燃費**  
 ランフラットはスペアタイヤが不要になり、車体が軽くなります。

### パンク時のタイヤの違い



ランフラットタイヤは、パンク時にタイヤ交換やパンク修理を行うことなく安全な場所まで移動することが可能になります。  
 ※イラストはイメージです。

Hankook ランフラットタイヤは様々なメーカーに採用されています。

## MERCEDES BENZ

Vehicle Model	製品名	商品コード	サイズ	マーク
A/B-Class	Ventus S1 evo <sup>2</sup>	1020731	225/45R18 91W	MOE

## BMW

Vehicle Model	製品名	商品コード	サイズ	マーク
1-Series	Ventus S1 evo <sup>3</sup>	1019613	225/45R17 94Y XL	☆
	Ventus Prime <sup>3</sup>	1019611	205/55R16 91W	☆
4-series/i4	Ventus S1 evo <sup>3</sup>	1025925	245/40R19 98Y XL	☆
	Ventus S1 evo <sup>3</sup>	1025926	255/40R19 100Y XL	☆
6-series GT/7-series	Ventus S1 evo <sup>2</sup>	1013886	275/40R19 101Y	☆
X2/Countryman	Ventus S1 evo <sup>2</sup>	1016691	225/50R18 95W	☆
X3	Ventus S1 evo <sup>2</sup> SUV	1019370	225/60R18 104W XL	☆

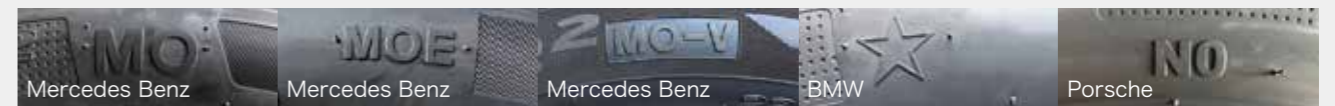
## MINI

Vehicle Model	製品名	商品コード	サイズ	マーク
Mini	Ventus S1 evo <sup>3</sup>	1022631	205/45R17 88W XL	☆
	Ventus Prime <sup>3</sup>	1022630	195/55R16 87W	☆

### 使用上の注意

- ランフラットタイヤは空気圧警報装置(TPMS)が必須となっています。
- ランフラットタイヤとTPMSの装着は専門の機械を備えたディーラーで行うようお願いいたします。
- 車両のTPMSが点灯したり、タイヤが損傷している場合は注意して運転して下さい。
- 弊社のランフラットタイヤは空気圧が抜けた状態で最長80kmの距離を最高時速80kmで走行できるように設計されています。しかし、走行可能距離や速度は車両重量やドライブコンディション(道路状況・走行スピード・温度)など様々な条件が影響致しますので、できるだけ早くタイヤ販売店などに相談をし、必要場合は速やかにタイヤ交換を行ってください。
- 車のオーナーズマニュアル内の使用法を遵守して下さい。

一部の自動車メーカーの純正装着タイヤには承認マークとしてサイドウォールに刻印がされています。







ベントス エスワン エボスリー

# VENTUS S1evo<sup>3</sup>

数多くのプレミアムカーへ新車装着採用実績を誇るフラッグシップモデル



Inside Outside

### Inside & Outside デュアルピッチ構造



**内側ブロック**  
 インナーピッチの数を増やして隙間を確保し、排水性を確保。ハイドロプレーニング現象の抑制とウェット路面でのブレーキング性能を向上させます。

**外側ブロック**  
 外側はアウターピッチ数を最適化することで、コーナリング時のステアリンググリップ性能を確保。また、パターンノイズの低減にも貢献します。

### インターロッキンググループ

ウェット路面でのグリップ力を確保し、ハイドロプレーニング現象を防ぐため、外側にインターロッキンググループを採用。ドライ路面でのハンドリング性能を損なうことなく、ストリート溝に比べてウェット路面でのコーナリング性能が強化されました。

\* Technology Patent: 10-2018-0109541



### 補強されたサイドウォールブロックの剛性

サイドウォールに採用した格子構造のインターロッキングユニットデザインは空気抵抗を抑えながら、ブロック剛性を強化します。

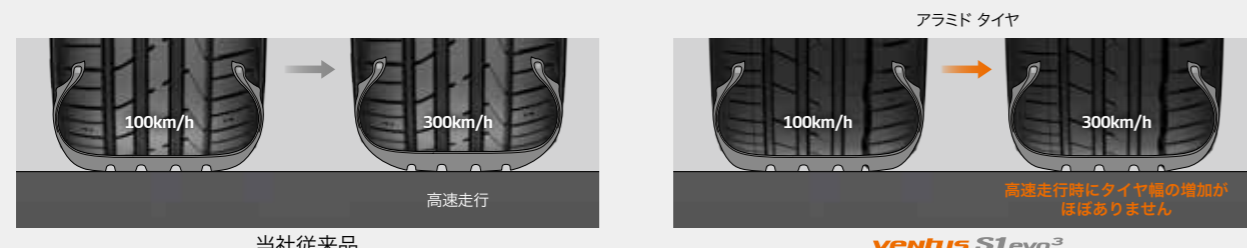


### Award



### アラミド配合のハイブリッドコード

高耐熱・高強度の「アラミド繊維」を配合した強化ベルトで、走行中に発生する遠心力によるタイヤの膨張を防止し、トレッドの変形を最小限に抑えます。→コーナリング時のタイヤ片側への以上荷重を軽減することで、タイヤの操縦安定性を高め、より安定したプラットフォームを提供します。



※イラストはイメージです。

### Available Sizes

インチ	扁平率 (%)	商品コード	タイヤサイズ	性能	リムガード	外径 (mm)	リム幅 (インチ)	タイヤ幅 (mm)
21	30	1024269	285/30ZR21 100Y XL	B a ○	○	702	10	304
	35	1024265	245/35ZR21 96Y XL	B a ○	○	702	8.5	256
		1024279	245/30ZR20 90Y XL	B a ○	○	653	8.5	262
	30	1024280	255/30ZR20 92Y XL	A a ○	○	659	9	276
		1024282	275/30ZR20 97Y XL	B a ○	○	671	9.5	292
		1024272	225/35ZR20 90Y XL	A a ○	○	663	8	238
20	1024274	245/35ZR20 95Y XL	B a ○	○	677	8.5	256	
	35	1024275	255/35ZR20 97Y XL	B a ○	○	683	9	266
	1024277	275/35ZR20 102Y XL	B a ○	○	697	9.5	284	
	1024575	285/35ZR20 104Y XL	B a ○	○	705	10	298	
	40	1024270	245/40ZR20 99Y XL	A a ○	○	701	8.5	256
		1026164	255/40ZR20 101Y XL	A a ○	○	709	9	268
30	1024301	255/30ZR19 91Y XL	A a ○	○	634	9	276	
	1024302	265/30ZR19 93Y XL	A a ○	○	640	9.5	278	
	1024303	275/30ZR19 96Y XL	B a ○	○	646	9.5	292	
	1024293	215/35ZR19 85Y XL	B a ○	○	630	7.5	224	
	1024294	225/35ZR19 88Y XL	A a ○	○	638	8	238	
	1024295	235/35ZR19 91Y XL	A a ○	○	644	8.5	249	
	35	1024296	245/35ZR19 93Y XL	B a ○	○	652	8.5	256
		1024297	255/35ZR19 96Y XL	B a ○	○	658	9	266
		1020788	265/35R19 98W XL	○	○	669	9.5	279
	1024298	275/35ZR19 100Y XL	B a ○	○	672	9.5	284	
	1026155	285/35ZR19 103Y XL	B a ○	○	680	10	298	
	1024289	225/40ZR19 93Y XL	A a ○	○	660	8	238	
40	1030278	235/40R19 96W XL	○	○	670	8.5	256	
	1024290	245/40ZR19 98Y XL	A a ○	○	676	8.5	256	
	1024291	255/40ZR19 100Y XL	A a ○	○	684	9	268	

### K127

インチ	扁平率 (%)	商品コード	タイヤサイズ	性能	リムガード	外径 (mm)	リム幅 (インチ)	タイヤ幅 (mm)
19	40	1024292	275/40ZR19 105Y XL	A a ○	○	700	9.5	286
		1024286	225/45ZR19 96Y XL	B a ○	○	682	7.5	233
	45	1024287	245/45ZR19 102Y XL	B a ○	○	700	8	251
35		1024288	255/45ZR19 104Y XL	B a ○	○	710	8	263
		1024319	245/35ZR18 92Y XL	B a ○	○	626	8.5	256
		1024320	255/35ZR18 94Y XL	B a ○	○	632	9	266
		1024321	265/35ZR18 97Y XL	B a ○	○	638	9.5	279
		1024322	275/35ZR18 99Y XL	B a ○	○	646	9.5	284
		1024313	215/40ZR18 89Y XL	○	○	626	7.5	226
40		1024314	225/40ZR18 92Y XL	A a ○	○	634	8	238
		1024315	235/40ZR18 95Y XL	A a ○	○	642	8.5	249
		1024255	245/40ZR18 97Y XL	A a ○	○	648	8.5	258
18		1024316	255/40ZR18 99Y XL	A a ○	○	658	9	268
		1024307	215/45ZR18 93Y XL	B a ○	○	648	7	221
		1028176	225/45ZR18 95Y XL	B a ○	○	656	7.5	233
	45	1024308	235/45ZR18 98Y XL	B a ○	○	666	8	244
		1024309	245/45ZR18 100Y XL	B a ○	○	674	8	251
50		1024310	255/45ZR18 103Y XL	B a ○	○	684	8.5	263
		1024305	225/50ZR18 99Y XL	○	○	680	7	247
		1028179	235/50ZR18 101Y XL	○	○	690	7.5	257

※ Ventus S1 evo<sup>3</sup>およびVentus S1 evo<sup>3</sup> SUVは全サイズチュープレスタイヤです。  
 ※ サイズの末尾にXLのついているサイズはエクストラロード(荷重能力強化)タイヤです。  
 詳細は32ページをご確認ください。



ベントス プライムフォー  
**VENTUS Prime 4**

最適な走行性能と上質な乗り心地でワンランク上のドライブを実現



**3Dトレッドテクノロジー**

ジグザグのサイブは力のバランスを整え、ブロックの倒れこみを抑制します。

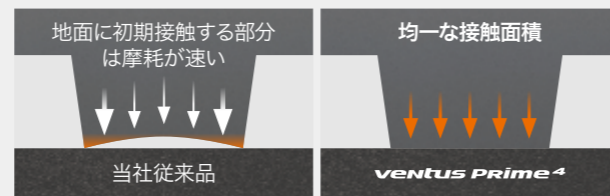


**ピッチ最適化で路面から発生するノイズを分散**

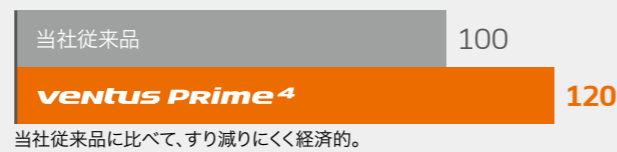
総ピッチ数を従来品対比114%増加することで、路面との接触で発生するピッチ音を抑え、より静かで快適な乗り心地を提供します。



**接地圧を均一化しブレーキ時の負荷による消耗を防止**



**マイレージテスト結果**

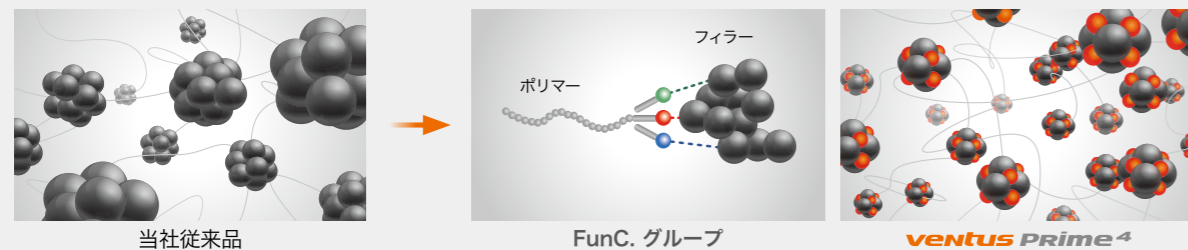


**Award**



**高マイレージコンパウンド技術**

機能性ポリマーを増加させることで、ポリマーとフィラー間の結合が強化され、転がり抵抗が減少します。当社従来品に比べより多いシリカに結合し、ウェット性能と摩耗性能を向上させます。



※イラストはイメージです。

**Available Sizes**

インチ	扁平率 (%)	商品コード	タイヤサイズ	転がり抵抗	ウェットグリップ	リムガード	外径 (mm)	リム幅 (インチ)	タイヤ幅 (mm)
40		1031769	245/40ZR17 95Y XL	A	a	○	623	8.5	248
		1031773	205/45R17 88V XL	A	a	○	611	7	207
		1031787	215/45R17 91W XL	A	a	○	621	7	214
45		1028488	225/45R17 94W XL	A	a	○	630	7.5	231
		1029240	235/45ZR17 97Y XL	A	a	○	638	8	236
		1031770	245/45ZR17 99Y XL	A	a	○	646	8	243
17		1029244	205/50R17 93W XL	A	a	○	632	6.5	226
		1029243	215/50R17 95W XL	A	a	○	642	7	238
		1029242	225/50R17 98W XL	A	a	○	654	7	243
50		1029248	205/55R17 95V XL			○	652	6.5	218
		1029247	215/55R17 98W XL	AA	a	○	661	7	232
		1028487	225/55R17 101W XL	AA	a	○	677	7	241
45		1031774	205/45ZR16 87W XL	A	a	○	585	7	207
		1029252	195/50R16 88V XL	A	a	○	597	6	211

**K135**

インチ	扁平率 (%)	商品コード	タイヤサイズ	転がり抵抗	ウェットグリップ	リムガード	外径 (mm)	リム幅 (インチ)	タイヤ幅 (mm)	
55		1031757	185/55R16 83H			○	603	6	200	
		1029260	195/55R16 87V	A	a	○	614	6	207	
		1029257	205/55R16 94V XL	A	a	○	628	6.5	220	
16		1031776	195/60R16 89V	A	a	○	633	6	209	
		1029263	205/60R16 96V XL	AA	a		645	6	215	
		1029261	215/60R16 99V XL	AA	a		656	6.5	229	
15		65	1031756	195/65R16 92V	AA	a		652	6	206
		50	1031760	195/50R15 82V			○	571	6	218
		55	1031761	195/55R15 85V			○	588	6	207

※ Ventus Prime<sup>4</sup>およびVentus Prime<sup>4</sup> SUVは全サイズチューブレスタイヤです。  
 ※ サイズの末尾にXLのついているサイズはエクストラロード(荷重能力強化)タイヤです。詳細は32ページをご確認下さい。

ベントス プライム スリー

**VENTUS Prime 3**

ハイレベルなウェット性能と静粛性で優れた快適性を発揮



**Inside Outside**



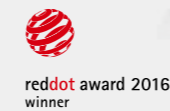
**Available Sizes**

**K125**

インチ	扁平率 (%)	商品コード	タイヤサイズ	転がり抵抗	ウェットグリップ	リムガード	外径 (mm)	リム幅 (インチ)	タイヤ幅 (mm)		
50		1024253	215/50R18 92H			○	670	7	246		
		1024731	225/50R18 95W	A	b	○	680	7	247		
		1022966	225/55R18 98V	A	b	○	702	7	245		
18		1022974	235/55R18 100V	A	b	○	712	7.5	253		
		17	40	1019853	165/40R17 72V XL			○	560	6	178
		40	1019851	165/40R16 70V XL			○	534	6	178	
16		45	1019852	165/45R16 74V XL			○	550	5.5	173	
		14	55	1019848	155/55R14 69V			○	522	4.5	167

※ Ventus Prime<sup>3</sup>は全サイズチューブレスタイヤです。  
 ※ サイズの末尾にXLのついているサイズはエクストラロード(荷重能力強化)タイヤです。詳細は32ページをご確認下さい。

**Award**





キナジー エコツ

# KINERGY ECO<sup>2</sup>

基本性能を妥協せず、優れたマイルージを確保したキナジーシリーズのスタンダードタイヤ



Inside Outside

### ワイドメインストレートグループ

3つのメインストレートグループにより、ウェット路面でも優れた性能を発揮します。



当社従来品 KINERGY ECO<sup>2</sup>

### 階段式ブロック採用

階段状の高さをもつブロックを採用することで、トレッドの摩耗レベルを確認出来、効率の良いローテーション実施が可能となります。さらにブロックの動きを減らすことで、剛性を高め、運転の安全性を高めます。



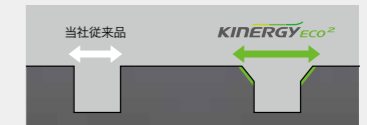
当社従来品 KINERGY ECO<sup>2</sup>

### アクアエッジ技術

サイブがメイングループに繋がる設計により、優れた排水性と剛性を向上。

### エコテクノロジー

ブレーキをかけると瞬間的に接触面が広がり、トラクション性能が向上。



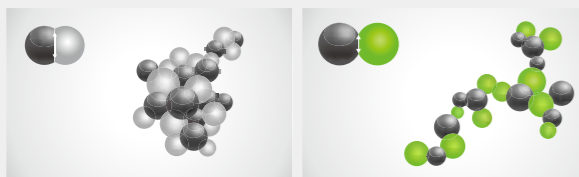
※イラストはイメージです。

### Award



### コンパウンド技術

高分散シリカコンパウンドの配合技術により、高い水準のウェットグリップ性能を維持しながらもゴムの発熱を抑制し、従来品より転がり抵抗性能を低減させました。



当社従来品

KINERGY ECO<sup>2</sup>

※イラストはイメージです。

### 階段式ブロック採用

階段状の高さをもつブロックを採用することで、トレッドの摩耗レベルを確認出来、効率の良いローテーション実施が可能となります。さらにブロックの動きを減らすことで、剛性を高め、運転の安全性を高めます。



当社従来品

KINERGY ECO<sup>2</sup>

### Available Sizes

インチ	扁平率 (%)	商品コード	タイヤサイズ	転がり抵抗	ウェットグリップ	外径 (m/m)	リム径 (インチ)	タイヤ幅 (m/m)
16	50	1028777	165/50R16 77V XL			568	5	185
	60	1024921	195/60R16 89H			637	6.5	209
		1025593	215/60R16 95H			665	6	229
	65	1024926	205/65R16 95H	A	c	669	6	217
	45	1026121	165/45R15 68V			525	6	173
	50	1024901	165/50R15 72V			543	5	182
15	55	1024020	165/55R15 75V			559	5	184
	60	1024907	185/60R15 84H	A	c	600	5.5	197
		1024910	195/60R15 88H	A	c	612	5	209
		1024905	175/65R15 84H			606	5	185
	65	1024908	185/65R15 88T	A	b	616	5.5	197
		1022292	195/65R15 91H			632	6	204
14	55	1024882	165/55R14 72H			534	5	184
	60	1024883	165/60R14 75T	B	c	550	5.5	179
		1021242	155/65R14 75T			555	5	170
	65	1024884	165/65R14 79T	A	c	566	5	182
		1025299	175/65R14 86T XL			583	5	185
		1024891	185/65R14 86T	A	c	592	5.5	197

### K435

インチ	扁平率 (%)	商品コード	タイヤサイズ	転がり抵抗	ウェットグリップ	外径 (m/m)	リム径 (インチ)	タイヤ幅 (m/m)
14	70	1021743	165/70R14 81H	B	c	584	5	173
		1024444	175/70R14 84S			600	5	187
	1024892	185/70R14 88T	A	c	617	5.5	191	
	65	1021108	155/65R13 73T	B	c	529	4.5	169
13	70	1024874	165/65R13 77T	B	c	541	5	182
		1024871	155/70R13 75H	B	c	545	5	158
	80	1021245	145/80R13 75T			558	4	143
		1021742	155/80R13 79T	A	c	574	4.5	156

※ Kinergy Eco<sup>2</sup>は全サイズチューレスタイヤです。  
 ※ 商品コードの前にⓈ印のついている175/65R14はFiat・Pandaの新車装着タイヤです。  
 ※ 商品コードの前にⓋ印のついている215/60R16はホンダ・Vezelの新車装着タイヤです。  
 ※ 商品コードの前にⓀ印のついている175/70R14はK435Rパターンです。  
 ※ ラベリング表示制度の詳細は37ページをご参照下さい。  
 ※ サイズの末尾にXLのついているサイズはエクストラロード(荷重能力強化)タイヤです。詳細は32ページをご確認下さい。





キナジー フォーエスツー

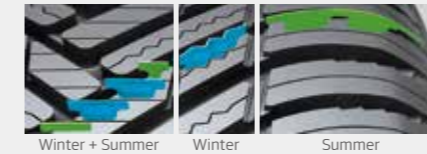
# KINERGY 4s<sup>2</sup>

ハンコックの次世代オールシーズンタイヤ



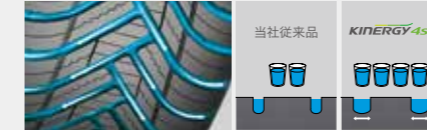
### 高密度のサマーサイド

強化されたブロック剛性によりドライ路面の高速走行でも安定感のある運転を提供。



### 幅広い横溝

効率よく排水可能なVシェイプグループでウェット路面でもグリップ力を維持。



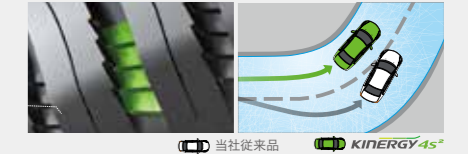
### 3Dウィンターサイド

トレッドの端にある鋸歯状の冬のサイドは、冬の運転でのブレーキ性能を向上させます。

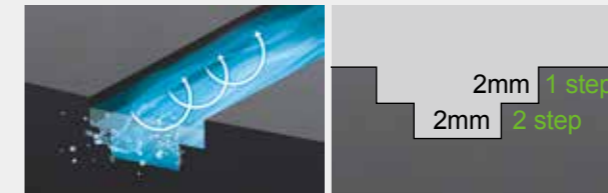


### スラッシュエッジ

ショルダー部分に配置された階段型エッジデザインによりブロック剛性を向上させ、雪上でも操縦安定性を確保。



### 階段式アクアスラント



2段階で深く刻み込まれた主溝部分により、ブロックの剛性を保ちながら効果的に排水します。



### スノーフレイクマーク

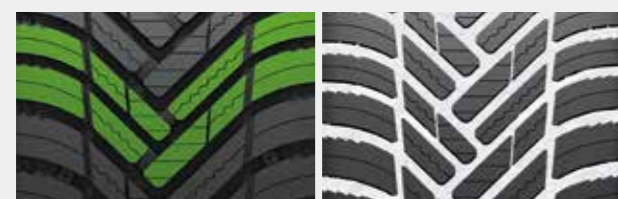
※ 寒冷地でも十分な走行性能を発揮することが認証されているタイヤに表示されます。

### Award



### ユニークVシェイプトレッドデザイン

センター部分にワイドに刻まれたV字型の主溝で排水・排雪性能を高め、力強いトラクションとブレーキ性能を発揮します。オールシーズン専用パターンの採用でスノー、ウェット、ドライ路面で安心感のある運転をもたらします。



※イラストはイメージです。

### オールシーズンタイヤ路面適合イメージ

	路面状態	スタッドレス タイヤ	KINERGY 4s <sup>2</sup>	サマータイヤ
通常路面 */☂	ドライ路面	△	○	◎
	ウェット路面	△	○	◎
	シャーベット路面	◎	○	×
積雪路面 ☃	圧雪路面	◎	○	×
	氷上路面	◎	×	×
	高速道路冬用タイヤ規制 全車チェーン規制	通行可 チェーン装着	通行可 チェーン装着	チェーン装着 チェーン装着

「×」のついている路面ではスタッドレスタイヤかチェーン装着にて運転して下さい。  
「○」「△」のついている路面でも速度等交通事故の無いよう安全運転を心がけて下さい。

△ オールシーズンタイヤは雪上性能を有しているタイヤですが、スタッドレスタイヤではありません。  
冬季に積雪・凍結路面を日常的に運転される場合は、スタッドレスタイヤの使用を推奨します。

### Available Sizes

インチ	扁平率 (%)	商品コード	タイヤサイズ	リム ガード	外径 (mm)	リム径 (インチ)	タイヤ幅 (mm)
18	40	1025466	225/40R18 92Y XL	○	634	8	238
	45	1024975	225/45R18 95Y XL	○	656	7.5	233
	50	1024969	235/50R18 101V XL	○	690	7.5	255
	45	1030338	215/45R17 91Y XL	○	622	7	221
	1024117	225/45R17 94W XL	○	630	7.5	233	
17	50	1032153	205/50R17 93W XL	○	634	6.5	224
	1024959	215/50R17 95W XL	○	644	7	238	
	55	1024956	205/55R17 95V XL	○	654	6.5	226
	1024963	225/55R17 101W XL	○	676	7	245	
	50	1024973	195/50R16 88V XL	○	598	6	211
16	55	1032150	195/55R16 91H XL	○	616	6	213
	1024114	205/55R16 94H XL	○	628	6.5	222	
	60	1024118	205/60R16 96H XL		649	6	218
	1024119	215/60R16 99V XL		661	6.5	229	
	65	1024069	215/65R16 102V XL		683	6.5	223

### H750

インチ	扁平率 (%)	商品コード	タイヤサイズ	リム ガード	外径 (mm)	リム径 (インチ)	タイヤ幅 (mm)
15	55	1032151	185/55R15 86H XL		581	6	199
	1034621	165/60R15 77H		576	5	184	
	1024054	185/60R15 88H XL		600	5.5	197	
65	1032156	175/65R15 84H		606	5	185	
	1024057	185/65R15 88H		618	5.5	197	
	1024060	195/65R15 95H XL		630	6	206	
	1029550	205/65R15 94H		644	6	215	
	60	1034628	165/60R14 75H		550	5	184
14	1034611	155/65R14 75T		553	4.5	167	
	1032155	165/65R14 79T		566	5	182	
	1024116	175/65R14 86H XL		580	5	185	
	1034636	185/65R14 86H		592	5.5	197	
	70	1032163	165/70R14 85T XL		583	5	172
1034619	175/70R14 88T XL		598	5	179		

※ Kinergy 4S<sup>2</sup>は全サイズチューブレスタイヤです。  
※ サイズの末尾にXLのついているサイズはエクストラロード(荷重能力強化)タイヤです。  
詳細は32ページをご確認ください。





キナジー イーエックス

**KINERGY EX**

基本性能を充実させ幅広いユーザーに対応



最適化されたトレッドブロックテクノロジー

当社従来品より進化したトレッドブロックとサイプの設計で水膜除去やノイズ低減効果を発揮します。

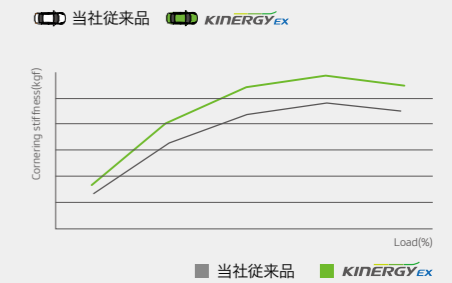
排水性に貢献するショルダーグループデザイン

最適化されたショルダー溝の設計は、運転中の振動やタイヤの摩耗の防止に役立ちます。さらに、グループの幅を変化させることで、排水性を向上させウェット性能も向上。



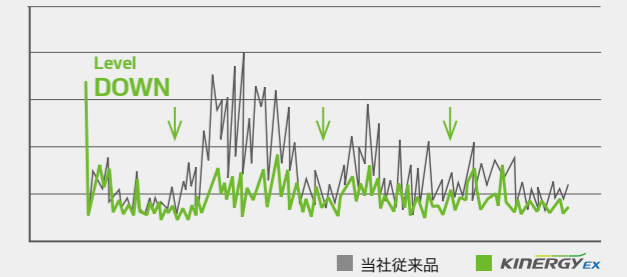
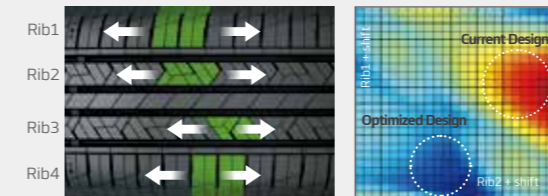
優れたハンドリング性能

Kinergy EXはドライバーに優れたハンドリング性能を提供するよう設計されています。



最適化されたトレッドブロックテクノロジー

トレッドブロックテクノロジーにより振動を低減し乗り心地を向上させました。



Available Sizes H308

インチ	扁平率 (%)	商品コード	タイヤサイズ	外径 (mm)	リム径 (インチ)	タイヤ幅 (mm)
15	60	1019175	165/60R15 81H XL	576	5	182
	65	1022247	195/65R15 91T	637	6	203

※ Kinergy EXは全サイズチューレスタイヤです。  
 ※ サイズの末尾にXLのついているサイズはエクストラロード(荷重能力強化)タイヤです。  
 詳細は32ページをご確認ください。

3D振動解析によるパターン剛性の適用

当社従来品対比、凸凹路面を運転する際の衝撃を吸収・軽減に優れており、スムーズで快適な乗り心地を提供します。また、高分散性シリカコンパウンドにより接地面の剛性アップにも貢献。



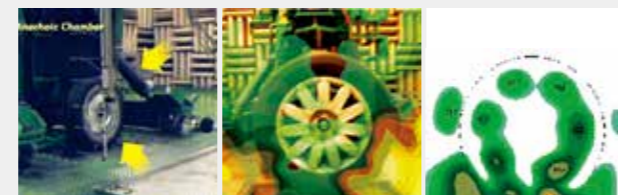
当社従来品

KINERGY EX

※イラストはイメージです。

VNTシステム(Visual Noise Technology)

ロードノイズを低減するために設計プロセスでノイズを視覚化するシミュレーション分析システムにより開発されました。







ベントス エスワン エボスリー エスユーブイ

# VENTUS S1 evo<sup>3</sup> SUV

フラッグシップSUVモデル



### インターロッキンググループ

ウェット路面でのグリップ力を確保し、ハイドロプレーニング現象を防ぐため、外側にインターロッキンググループを採用。ドライ路面でのハンドリング性能を損なうことなく、ストレート溝に比べてウェット路面でのコーナリング性能が強化されました。

\* Technology Patent: 10-2018-0109541



直線グループ

インターロッキンググループ

### 補強されたサイドウォールブロックの剛性

サイドウォールに採用した格子構造のインターロッキングユニットデザインは空気抵抗を抑えながら、ブロック剛性を強化します。



### Available Sizes

K127A

インチ	扁平率 (%)	商品コード	タイヤサイズ	リムガード	外径 (m/m)	リム径 (インチ)	タイヤ幅 (m/m)
20	45	1025849	245/45ZR20 103Y XL	○	725	8	251
		1025850	255/45ZR20 105Y XL	○	735	8.5	263
	50	1025847	265/50ZR20 111W XL	○	771	8.5	289
		1025844	235/55ZR20 105W XL	○	763	7.5	249
19	55	⊗1027452	235/55R19 101V		740	7.5	263
		1025873	235/55ZR18 104W XL	○	712	7.5	249
	60	1024840	235/60R18 103W	○	740	7	251
		1027240	235/65R18 110V XL	○	762	7	240

※ Ventus S1 evo<sup>3</sup> SUVは全サイズチューブレスタイヤです。  
 ※ 商品コード前に⊗印のついている235/55R19はNissanエクストレイルの新車装着タイヤです。  
 ※ PCRタイプのVentus S1 evo<sup>3</sup>(K127)は12ページをご確認ください。  
 ※ サイズの末尾にXLのついているサイズはエクストラロード(荷重能力強化)タイヤです。詳細は32ページをご確認ください。

### Inside & Outside デュアルピッチ構造



※イラストはイメージです。

### Award



ベントス プライムフォー

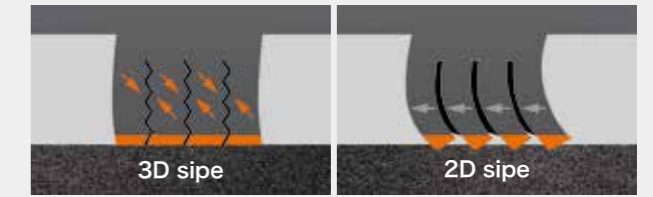
# VENTUS PRIME<sup>4</sup> SUV

プレミアムコンフォートSUVモデル



### 3Dトレッドテクノロジー

ジグザグのサイブは力のバランスを整え、ブロックの倒れこみを抑制します。



### ピッチ最適化で路面から発生するノイズを分散

総ピッチ数を従来品対比114%増加することで、路面との接触で発生するピッチ音を抑え、より静かで快適な乗り心地を提供します。



### Available Sizes

K135A

インチ	扁平率 (%)	商品コード	タイヤサイズ	リムガード	外径 (m/m)	リム径 (インチ)	タイヤ幅 (m/m)
19	55	1031746	225/55R19 99V	○	724	7	239
		1031748	225/60R18 104V XL		721	6.5	237
17	60	1031749	215/60R17 96V	AA a	684	6.5	229
		1030189	225/60R17 99V	AA a	696	6.5	237
	65	1030190	225/65R17 102H	AA a	717	6.5	230
16	55	1031745	215/65R16 102H XL	AA a	679	6.5	223

※ Ventus Prime<sup>4</sup>は全サイズチューブレスタイヤです。  
 ※ PCRタイプのVentus Prime<sup>4</sup>(K135)は14ページをご確認ください。  
 ※ サイズの末尾にXLのついているサイズはエクストラロード(荷重能力強化)タイヤです。詳細は32ページをご確認ください。  
 ※ ラベリング表示制度の詳細は37ページをご参照下さい。

ダイナプロ エイチピーツー

# Dynapro HP2

高品格・高性能・快適性を実現したSUV用タイヤ



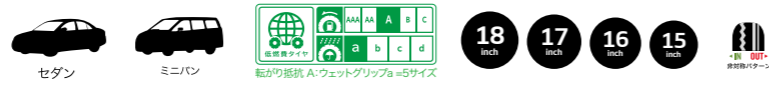
### Available Sizes

RA33

インチ	扁平率 (%)	商品コード	タイヤサイズ	外径 (m/m)	リム径 (インチ)	タイヤ幅 (m/m)
15	80	1017779	175/80R15 90S	659	5	174

※ Dynapro HP2は全サイズチューブレスタイヤです。





キナジー エコアールバイ

# KINERGY ECO RV

快適性能を追求したミニバン専用タイヤ



## ウェット性能を高めるウェッジサイブ

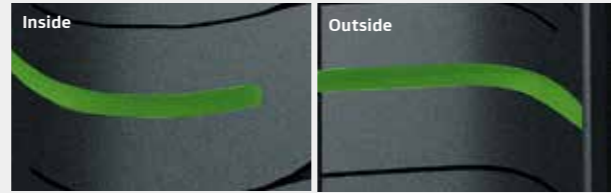
サイブがメイングループと重なる箇所で優れた排水性と剛性を保持するウェッジ構造を適用しドライ及びウェットでのハンドリング性能を同時に満足させます。



※イラストはイメージです。

## 異常摩耗を防ぐグループアングル技術

両側のショルダー部に横方向の溝を適用し異常摩耗を防止します。



## Available Sizes K425V

インチ	扁平率 (%)	商品コード	タイヤサイズ	転がり抵抗性能	ウェットグリップ性能	リムガード	外径 (mm)	リム径 (インチ)	タイヤ幅 (mm)
18	50	1021785	235/50R18 101W XL	A	a	○	690	7.5	255
17	60	1021782	215/60R17 100H XL	A	a		687	6.5	229
16	60	1021779	195/60R16 89H	A	a		637	6	206
		1021778	205/60R16 92H	A	a		649	6	215
15	65	1021775	195/65R15 91H	A	a		632	6	204

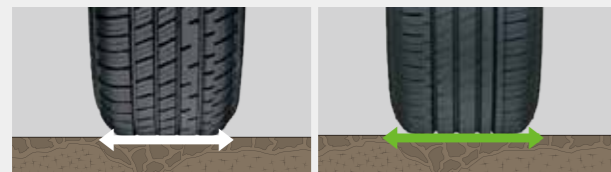
※ Kinergy Eco RVは全サイズチュープレスタイヤです。  
 ※ サイズの末尾にXLのついているサイズはエクストラロード(荷重能力強化)タイヤです。  
 詳細は32ページをご確認ください。



このラベリング(表示方法)制度の詳細はP37をご参照下さい。

## 幅広トレッドでふらつきを防止

スクエアプロファイルの適用でトレッド幅が広がり制動及び高速ハンドリング性能が向上します。



※イラストはイメージです。

当社従来品

KINERGY ECO RV



バントラ エルディー

# vanTRA LT

高荷重のライトトラックで発生しやすい傾き現象や偏摩耗を抑制し、快適でより高い走行安定性を確保



## マイレージ

### Low fuel consumption

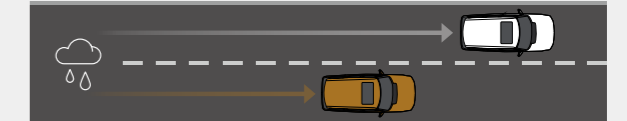


※イラストはイメージです。

新形状理論により、タイヤ断面形状(プロファイル)の最適化を実現。当社従来商品より転がり抵抗値を低減した環境対応商品です。

## セーフティ

新形状理論により、タイヤ断面形状(プロファイル)の最適化を実現。当社従来商品よりブレーキ性能を向上させました。



※イラストはイメージです。

## Available Sizes

RA18

インチ	扁平率 (%)	商品コード	サイズ	外径 (mm)	リム径 (インチ)	タイヤ幅 (mm)
16	65	2020145	215/65R16 109/107R	683	6.5	223
	80	Ⓟ2020195	155/80R14 88/86N	601	4.5	154
14	2021036	165R14 97/95R	619	4.5	165	
	2020675	185R14C 102/100R	648	5.5	184	

※ Vantra LTは全サイズチュープレスタイヤです。  
 ※ 商品コードの前にⓅ印のついている155/80R14はTOYOTA・PROBOXの新車装着タイヤです。

ラジアル アールオー ゼロハチ

# RADIAL RA08

耐摩耗性とウェットトラクション性能を向上させたバン専用ラジアルタイヤ



## Available Sizes

RA08

インチ	扁平率 (%)	商品コード	サイズ	外径 (mm)	リム径 (インチ)	タイヤ幅 (mm)
15	80	2001607	195/80R15 107/105L	691	5.5	190
13	2000175	165R13 94/92P	594	4.5	167	

※ Radial RA08は全サイズチュープレスタイヤです。



ウィンター アイセプト アイジーツー エース  
**Winter i\*cept iZ<sup>2</sup> A**

冬道のドライブに安全性・快適性・制動性を追求した非対称パターン採用スタッドレスタイヤ  
※日本専用開発商品

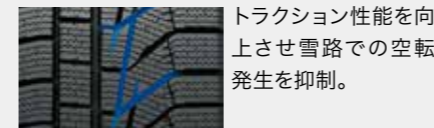


Inside Outside

ピッチ数増加



トラクション性能向上



サイズのエッジ効果アップ



アイス路面のブレーキング性能向上

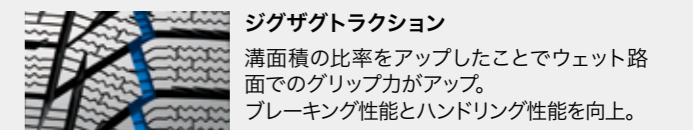


※イラストはすべてイメージです。※説明のため各部分に色をつけて表現していますが、実際には色はついておりません。

グリップ性能



ウェット性能



アクアエッジグループ

主溝は2本のストレートグループを適用。雪路とウェット路面で安定した走行性能を發揮。またアクアグループはハイドロプランニング現象の発生を抑制。



スパイラルブースター

走行時に雨と雪を詰まりにくくする構造で氷上制動性能と加速性能を向上。

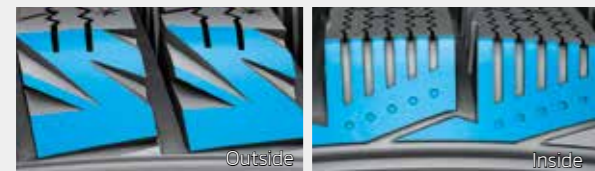


※イラストはすべてイメージです。  
※説明のため各部分に色をつけて表現していますが、実際には色はついておりません。

Award



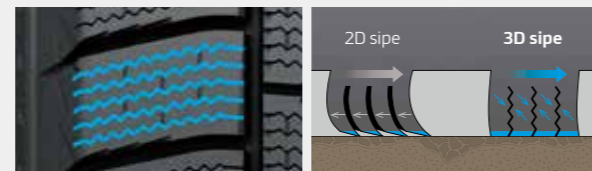
'Z'グリップショルダーブロック



ショルダーエッジ部分の接地圧を均等に分散させハンドリング性能が向上。

※イラストはすべてイメージです。  
※説明のため各部分に色をつけて表現していますが、実際には色はついておりません。

3Dサイプ



ブロックの無駄な動きを抑制し、走行安全性が向上。

Available Sizes

インチ	扁平率 (%)	商品コード	タイヤサイズ	リムガード	外径 (mm)	リム径 (インチ)	タイヤ幅 (mm)
18	45	1020736	225/45R18 91T	○	656	7.5	233
	50	1020710	235/50R18 101T XL	○	690	7.5	266
		1024172	215/45R17 87T	○	622	7	221
	45	1020743	225/45R17 91T	○	630	7.5	233
		1020923	215/50R17 91T	○	644	7	238
17	50	1020747	225/50R17 94T	○	654	7	249
	55	1020706	205/55R17 95T XL	○	654	6.5	226
		1020707	215/55R17 98T XL	○	664	7	231
	1020748	225/55R17 97T	○	676	7	245	
	60	1020700	215/60R17 100T XL	○	687	6.5	229
1020701		225/60R17 103T XL	○	699	6.5	237	
16	55	1023227	195/55R16 87Q	○	616	6	213
	55	1020911	205/55R16 94T XL	○	628	6.5	226
		1020697	175/60R16 82T	○	613	5	198
	60	1020698	205/60R16 96T XL	○	649	6	218
		1020699	215/60R16 99T XL	○	661	6.5	229
15	65	1020694	215/65R16 102T XL	○	683	6.5	223
	55	1020827	165/55R15 79T XL	○	559	5	182
		60	1020695	165/60R15 77T	○	576	5
15	60	1020696	185/60R15 84T	○	600	5.5	197

W626

インチ	扁平率 (%)	商品コード	タイヤサイズ	リムガード	外径 (mm)	リム径 (インチ)	タイヤ幅 (mm)
15	65	1020690	175/65R15 84T	○	606	5	185
		1020691	185/65R15 88T	○	618	5.5	197
		1020692	195/65R15 95T XL	○	632	6	206
		1020693	205/65R15 99T XL	○	644	6	215
		1020910	155/65R14 79T XL	○	554	4.5	169
65	1023235	165/65R14 79T	○	566	5	182	
	1020688	175/65R14 82T	○	580	5	185	
	1020681	165/70R14 81T	○	584	5	173	
70	1020682	175/70R14 84T	○	598	5	179	
	1020683	185/70R14 88T	○	612	5.5	190	
13	65	1023772	155/65R13 73Q	○	529	4.5	169
	80	1023771	145/80R13 75Q	○	559	4	147

※ Winter i\*cept iZ<sup>2</sup> Aは全サイズチューブレスタイヤです。  
※ XLはレインフォースドまたはエクストラロード(荷重能力強化タイプ)のタイヤです。  
※ レインフォースドまたはエクストラロードのロードインデックス値に対応する負荷重量条件下で使用する場合、設定空気圧を最大で290kPaにする必要があります。





ダイナプロアイセプト  
**Dynapro i\*cept**

氷結路面で余裕のある制動性能を発揮  
パワフルなドライビングをサポート

ウィンターアイセプトエックス  
**Winter i\*cept X**

冬のドライブに安心感をもたらす  
SUV専用スタッドレスタイヤ



**高剛性センターリブ**

確かなハンドリングレスポンス  
アイス路面でのエッジ効果を確保しつつ、センター部の剛性を高めドライ  
&ウェットハンドリング性能を更に向上。

**クリフグループ**

新雪・圧雪に対して高い走行性能  
ブロック壁面をのこぎり状にすることで雪柱剪断力を向  
上させスノートラクション性能を向上。



**SUV特有のふらつきを抑制**

大型車体を支える抜群の安定感  
最適化されたパターンでふらつきを抑制したことで、  
安定性を高めました。

**V型センターリブ**

氷上で確かなブレーキ性能を発揮  
V型センターリブの採用や溝（サイブ）間隔の適正化  
で、接地力を高め、グリップ力が向上。



**排水性を高めるZ型グループ**

雪道に強い走行性能  
Z型に刻み込まれたグループは水を効果的に排水させ、氷雪上  
で抜群のハンドリング性能を確保します。

Available Sizes

RW08

インチ	扁平率 (%)	商品コード	タイヤサイズ	リムガード	外径 (m/m)	リム径 (インチ)	タイヤ幅 (m/m)
16	80	1010572	175/80R16 91Q	○	685	5	177
15	80	1009811	175/80R15 90Q	○	661	5	177

RW10

インチ	扁平率 (%)	商品コード	タイヤサイズ	リムガード	外径 (m/m)	リム径 (インチ)	タイヤ幅 (m/m)
17	65	1023375	225/65R17 102T	○	723	6.5	234
		1023378	265/65R17 112T	○	776	8	271

※ Winter i\*cept Xは全サイズチューブレスタイヤです。  
※ RW08 RW10は方向性のあるパターンを採用しております。装着の際は、タイヤサイドウ  
オール部分に表示されたローテーションマークを回転方向に合わせて装着して下さい。



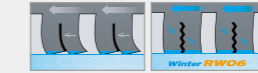
ウィンターアールダブルゼロロク  
**Winter RW06**

氷結路面でしっかりとした制動力を発揮するバンタイヤ



**スリーディメンショナルサイブ**

ブロックの倒れこみを抑制し、しっかりとした接地感



3次元にジグザグサイブを切り込むことで、ブロックの倒れ  
込みを抑制、ブロック全体の剛性を確保。  
これにより、接地面積が拡大し、グリップ性・ハンドリング性  
能も安定し圧雪・アイスバーン等の走行安定性能が更に向上。

※イラストはすべてイメージです。

**アイスブレーキ性能向上のためのスリット配置**

使用初期から優れた氷上性能



トレッド表面に同心円模様のスリット（深さ：0.3～0.5mm）を  
配置して使用初期から走行中の全ての方向（縦、横方向）にエッジ  
効果と除水能力を発揮。氷雪路面で安定した制動性能を発揮。

※説明のため各部分に色をつけて表現していますが、実際には色はついておりません。

**3本のストレートグループと  
2本のジグザググループ**

スノー・シャーベット・ウェット性能の向上  
ウェット路面での排水効率を向上させる為、  
3本の主溝を設置。2本のジグザグ溝は雪路  
でのトラクション性能を発揮。

**クリフグループ**

新雪・圧雪に対して高い走行性能  
ブロック壁面をのこぎり状  
にすることでスノートラクシ  
ョン性能を向上。



※説明のため各部分に色をつけて表現していますが、  
実際には色はついておりません。

**タイバーの設置**

安定した走行性能と片摩耗の抑制に貢献  
ショルダーブロックの剛性を上げる為ブロックと  
ブロックの間にタイバーを設置。積荷の有無により  
車重の変化が大きい商用車でも安心感のあるハン  
ドリング性能を発揮。



※イラストはすべてイメージです。

Available Sizes

RW06

インチ	扁平率 (%)	商品コード	サイズ	外径 (m/m)	リム径 (インチ)	タイヤ幅 (m/m)
15	80	2001408	195/80R15 107/105L	691	5.5	196
		2001396	175R14 99/98L	634	5	178
14	80	2001397	185R14 102/100L	648	4.5	184

インチ	扁平率 (%)	商品コード	サイズ	外径 (m/m)	リム径 (インチ)	タイヤ幅 (m/m)
13	80	2001395	165R13 94/92L	594	4.5	166
12	80	2001460	145R12 81/79L	541	4	146

※ Winter RW06は全サイズチューブレスタイヤです。



# タイヤサイズの正しい見方について

## ■タイヤサイズ表示の見方

195 / 65 R 15 91 H  
 ① ② ③ ④ ⑤ ⑥ ⑦

下記は当カタログの代表的な表示例です。  
 195 / 80 R 15 107/105 L  
 ① ② ③ ④ ⑤ ⑥ ⑦

175 R 14 8PR  
 ① ③ ④ ⑧



- ① タイヤ幅の呼び(mmまたはインチ)
- ② 扁平比の呼び(%)
- ③ ラジアル構造
- ④ リム径の呼び(インチ)
- ⑤ ロードインデックス(L)単輪
- ⑥ ロードインデックス(L)複輪
- ⑦ 速度記号
- ⑧ プライレーティング(タイヤのカーカス強度)

## ■扁平率について

扁平率とは、タイヤの断面幅(W)に対する断面高(H)の比率を表す数値です。

$$\text{扁平率(\%)} = \frac{H}{W} \times 100$$

## ■DOT No.表示の見方

DOT 5MJ6 DUH 17 08  
 ① 製造週 ② 製造年

## ■荷重指数(ロードインデックス)について

荷重指数は、規定の条件下でそのタイヤに負荷できる最大荷重を示す数値です。

荷重指数	ロードインデックス	負荷能力	kg	荷重指数	ロードインデックス	負荷能力	kg	荷重指数	ロードインデックス	負荷能力	kg	荷重指数	ロードインデックス	負荷能力	kg
60	250	71	345	82	475	93	650	104	900	115	1215	125	1650	135	1815
61	257	72	355	83	487	94	670	105	925	116	1250	126	1675	136	1845
62	265	73	365	84	500	95	690	106	950	117	1285	127	1700	137	1875
63	272	74	375	85	515	96	710	107	975	118	1320	128	1725	138	1905
64	280	75	387	86	530	97	730	108	1000	119	1360	129	1750	139	1935
65	290	76	400	87	545	98	750	109	1030	120	1400	130	1775	140	1965
66	300	77	412	88	560	99	775	110	1060	121	1450	131	1800	141	1995
67	307	78	425	89	580	100	800	111	1090	122	1500	132	1825	142	2025
68	315	79	437	90	600	101	825	112	1120	123	1550	133	1850	143	2055
69	325	80	450	91	615	102	850	113	1150	124	1600	134	1875	144	2085
70	335	81	462	92	630	103	875	114	1180	125	1650	135	1900	145	2115

## ■M+S(マッドアンドスノー)表示について

M+Sの表示がある商品については、夏タイヤ走行とスノータイヤ走行が可能という意味がありますが、冬道走行に適していない場合や高速道路等の冬タイヤ規制時に対して通行できない場合があります。

## ■速度記号について

速度記号は、規定の条件下でそのタイヤが走行できる速度(最高速度=能力)を示す記号です。

タイヤ表示	最高速度 km/h	タイヤ表示	最高速度 km/h
L	120	V	240
O	160	W	270
R	170	Y	300
S	180	※ZR	240km/h超
T	190	(Y)	300km/h超
H	210		

※最高速度とは、そのタイヤを装着した時、自動車が行き得る舗装路面において、出すことのできる最高の速度をいいます。  
 ※ZRは速度カテゴリーです。

## ■プライレーティングの見方について

RADIAL RA08  
 プライレーティング確認方法

RADIAL RA08にはタイヤサイズのあとにプライレーティングが記載されていません。記載箇所は右図の①・②に記載してありますので、注意してください。

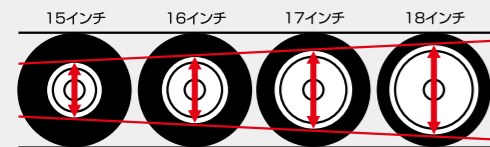


① 155R13 6PR・8PR  
 ② 165R13 8PR~  
 195/80R15 107/105L  
 ※145R12 6PRはタイヤサイズに表記してあります。

## ■アメリカタイヤサイズ表示の見方

タイヤサイズの前に"P"と表記してあるタイヤがありますが、これはアメリカ国内において使用される表記(PPA規格)であり、"P"とは乗用車用タイヤの意味です。この表記については省略される場合があります。

## ■インチアップについて



タイヤ外径を同等にした場合の参考例

※インチアップとは、タイヤ自体の外径をかえずに、ホイールの大きさを大きくすること。

インチアップのメリット!!

- 走る!! 運動性能がアップする!! (乗り心地が少し硬くなる分、操縦安定性が向上)
- 曲がる!! コーナリング性能がアップする!! (曲がる時のタイヤの変形を抑えることで、安定性が向上)
- 止まる!! ブレーキ性能がアップする!! (タイヤ全体の変形が少ないことで、安定した制動性能が向上)

インチアップをする上での注意!!

- ・タイヤ外径を変えない事!! (タイヤの外径が変わること、スピードメーターの誤差が生じるだけでなく、車輪への接触が考えられるためとても危険です。)
  - ・車輪からはみ出したタイヤはとても危険!! (タイヤが車輪に干渉することで、タイヤがバーストを起こす危険性があります。)
  - ・インチアップをする際には、ロードインデックス(負荷能力)を同等以上に!! (タイヤには、どのサイズにも決められている荷重を支える力(ロードインデックス)が決まっています。タイヤサイズの後に速度記号と一緒に明記されているのが、ロードインデックスです。インチアップの際には、必ずロードインデックスの数値が下回らないように注意してください。)
  - ・空気圧の点検!! (低空気圧の場合、異常摩耗(偏摩耗)が起こりやすい。タイヤ温度の上昇により、バースト等の損傷や故障が起こりやすい。路面との抵抗が大きくなることで、燃費が落ちる。空気圧が高すぎる場合は、操縦安定性や乗り心地が悪くなってしまいます。)
- インチアップタイヤ等の選択については、タイヤ販売店にご相談ください。

# 知っておきたいタイヤの基礎知識

## スリップサインが出る前にタイヤ交換しましょう



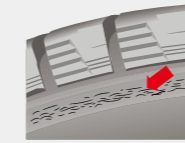
※説明用のため色をつけて表現していますが、実際には色はついておりません。



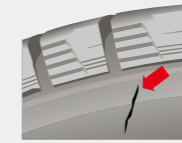
減ったタイヤで走行していると…  
 ・雨の日の走行は、滑りやすく危険です。  
 ・制動距離が延びる(ブレーキが効きにくい)。  
 ・ハイドロプレーニング現象が起こりやすくなります(高速道路での走行)。

## キズ・ヒビ割れについて

ヒビ割れ(オゾンクラック)



切り傷



ヒビ割れの主な原因として…

- ・空気圧不足、空気圧過多
- ・オゾン、紫外線による劣化
- ・使用上の過負荷

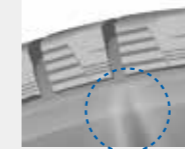
切り傷の主な原因として…

- ・障害物、縁石等の接触
- ・空気圧不足による伸縮
- ・空気圧過多(必要以上の緊張)

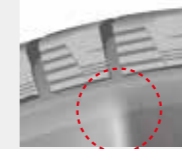
タイヤの表面に入ったヒビ割れや切り傷は、バーストなどの大きなトラブルを招く危険性があるので、早めの交換をおすすめします。

## タイヤサイド部の変形について

変形(へこみ)



変形(膨らみ)



変形(へこみ)の主な原因として…

- ・空気を入れた時に、タイヤの横側に帯状のへこみができる場合があります。これは内部の構造上できる物で安全性には関係なく、不良品ではありません。詳しくは販売店へお尋ねください。

変形(膨らみ)の主な原因として…

- ・タイヤの横の部分が盛り上がったのを見つけた場合には、至急タイヤを交換してください。これは、タイヤ内部のコードが縁石等に強く乗り上げた場合、衝撃で切れた時に出る症状でこのまま走行すると、とても危険です。

## 異常摩耗(偏摩耗)について

センター摩耗



両肩摩耗



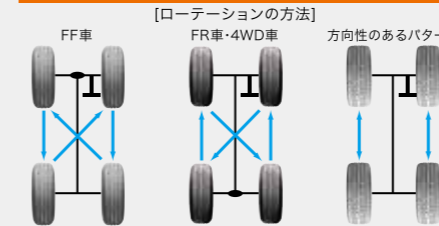
片側摩耗



主な摩耗について…

- ・左記の偏摩耗については一部の例をあげていますが、タイヤが偏摩耗してしまうと、自動車の挙動が悪くなったり、タイヤの寿命を縮めてしまいます。
- ・異常摩耗予防のため、定期的にローテーションを行いましょう。

## ローテーションについて

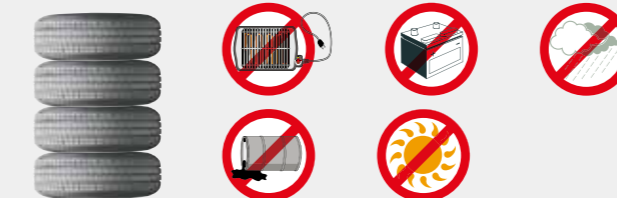


ローテーションのメリットについて…

- ・異常摩耗(偏摩耗)の防止。 (タイヤの寿命が長くなる。)
- ・タイヤを長持ちさせるためにも、定期的なローテーションをおすすめします。(約5,000km走行を目安)
- ・車輛のアライメントが狂っている原因で起きる偏摩耗については、早めの調整をしてください。

※タイヤサイズが前後輪で異なる場合は、前後輪でのローテーションができませんのでご注意ください。

## シーズン後の保管について



シーズン後の保管について…

- ・タイヤは日陰で風通しの良い所で保管しましょう。
- ・タイヤの保管に適していない場所は…
  - ・直射日光の当たる場所。
  - ・雨。
  - ・高温多湿な場所。
  - ・バッテリー等、発熱する物の近く。
  - ・オイル、ストープなど、タイヤを劣化させる物の近く。

# 知っておきたいタイヤの基礎知識

## ■エクストラロード (XL) / レインフォースド (RFD) 規格について

エクストラロード (XL) / レインフォースド (RFD) 規格は、ヨーロッパのタイヤ規格 (ETRTO) で空気圧や荷重負荷能力をスタンダード (STD) 規格よりも高く設定したタイヤ規格であり、同じタイヤサイズではロードインデックス (LI) が高くなります。エクストラロード (XL) 規格のタイヤを装着する時は、適正な空気圧に充填しないと負荷能力が不足する場合があります。適切な空気圧設定と、より慎重な空気圧管理が必要です。

### エクストラロード (XL) 規格のタイヤ装着についての注意点

■同じタイヤサイズの規格違いによる空気圧設定 (例、新車装着サイズ:215/45R17 87、指定空気圧:210kPa)

規格	タイヤサイズ	LI	空気圧 (kPa) 別 荷重能力 (kg)																	
			180	190	200	210	220	230	240	250	260	270	280	290						
JATMA規格	215/45R17	87	460	475	490	505	520	530	545	-	-	-	-	-	-	-	-	-	-	-
XL規格	215/45R17	91	420	440	455	475	495	510	530	545	565	580	600	615	-	-	-	-	-	-

必要な負荷能力を維持するには、**230kPa** の空気圧充填が必要となります。

JATMA規格とXL規格の空気圧の負荷能力を例に比較してみると、空気圧210kPaに設定した場合、XL規格のほうが負荷能力が小さいことが確認できます。この場合、XL規格のタイヤを装着した時と同等の負荷能力にする場合は230kPaが必要となります。 ※同じサイズのエクストラロード規格とスタンダード規格のタイヤでは、空気圧が変わる場合もありますので、正しい空気圧充填を行ってください。

■XL規格のタイヤにインチアップする場合の空気圧設定 (例として、195/65R15を215/45R17にインチアップする場合)

新車装着サイズ	195/65R15 91H 指定空気圧220kPa					エクストラロード規格サイズ 215/45R17 91W XL						
	空気圧 (kPa)	180	190	200	210	220	230	240	250	260	270	280
空気圧 (kPa)	180	190	200	210	220	230	240	250	260	270	280	290
負荷能力 (kg)	520	535	555	570	585	600	615	-	-	-	-	-

必要な負荷能力を維持するには、**280kPa** の空気圧充填が必要となります。

インチアップする際にエクストラロード規格のタイヤを装着する場合は、適正な空気圧を充填する必要があります。

※タイヤのロードインデックス (LI) が新車装着タイヤより小さくないように注意して下さい。 ※空気圧別負荷能力対応表を確認した上で、正しい空気圧設定を行ってください。

## JATMA規格 (スタンダード規格) 空気圧別負荷能力対応表

荷重指数	空気圧 kPa											
	180	190	200	210	220	230	240	250	260	270	280	290
68	265	275	285	290	300	305	315	-	-	-	-	-
69	275	285	290	300	310	315	325	-	-	-	-	-
70	285	290	300	310	320	325	335	-	-	-	-	-
71	290	300	310	320	330	335	345	-	-	-	-	-
72	300	310	320	330	335	345	355	-	-	-	-	-
73	310	320	330	340	345	355	365	-	-	-	-	-
74	315	325	335	345	355	365	375	-	-	-	-	-
75	325	340	350	360	370	375	387	-	-	-	-	-
76	乗用車の設定値											
77	350	360	370	380	390	400	412	-	-	-	-	-
78	乗用車の設定値											
79	370	380	395	405	415	425	437	-	-	-	-	-
80	380	395	405	415	430	440	450	-	-	-	-	-
185/55R14	345	360	375	390	405	420	435	450	-	-	-	-
81	390	405	415	425	440	450	462	-	-	-	-	-
82	400	415	425	440	450	465	475	-	-	-	-	-
185/55R15	365	380	395	415	430	445	460	475	-	-	-	-
83	410	425	440	450	465	475	487	-	-	-	-	-
185/55R16	375	390	405	425	440	455	470	487	-	-	-	-
84	425	435	450	460	475	490	500	-	-	-	-	-
175/65R15	385	400	420	435	450	470	485	500	-	-	-	-
85	435	450	465	475	490	500	515	-	-	-	-	-
195/55R15	395	415	430	450	465	480	500	515	-	-	-	-
86	450	460	475	490	505	515	530	-	-	-	-	-
185/60R16	410	425	445	460	480	495	515	530	-	-	-	-
205/50R15	410	425	445	460	480	495	515	530	-	-	-	-
87	460	475	490	505	520	530	545	560	-	-	-	-
195/55R16	420	440	455	475	490	510	525	545	-	-	-	-
88	475	490	505	520	530	545	560	-	-	-	-	-
205/55R15	430	450	470	485	505	525	540	560	-	-	-	-
89	490	505	520	535	550	565	580	-	-	-	-	-
245/35R19	445	465	485	505	525	545	560	580	-	-	-	-
90	505	525	540	555	570	585	600	-	-	-	-	-
91	520	535	555	570	585	600	615	-	-	-	-	-
235/40R18	475	495	515	535	555	575	595	615	-	-	-	-
225/45R17	475	495	515	535	555	575	595	615	-	-	-	-
205/55R16	475	495	515	535	555	575	595	615	-	-	-	-
92	530	550	565	585	600	615	630	-	-	-	-	-
255/35R19	485	505	525	550	570	590	610	630	-	-	-	-
225/45R19	485	505	525	550	570	590	610	630	-	-	-	-
195/65R16	485	505	525	550	570	590	610	630	-	-	-	-
93	550	565	585	600	620	635	650	-	-	-	-	-
215/55R16	500	520	545	565	585	610	630	650	-	-	-	-
94	565	585	600	620	635	655	670	-	-	-	-	-
235/45R17	515	540	560	585	605	625	650	670	-	-	-	-
215/55R17	515	540	560	585	605	625	650	670	-	-	-	-
95	585	600	620	640	655	675	690	-	-	-	-	-
215/55R18	530	555	575	600	625	645	670	690	-	-	-	-
225/55R16	530	555	575	600	625	645	670	690	-	-	-	-

## ETRTO規格 (エクストラロード (XL)・レインフォースド (RFD)) 空気圧別負荷能力対応表

荷重指数	空気圧 kPa												
	200	210	220	230	240	250	260	270	280	290	300	307	
66	225	230	240	250	260	275	275	285	290	300	-	-	
67	230	235	245	255	265	275	280	290	300	307	-	-	
68	235	245	255	260	270	280	290	295	305	315	-	-	
69	240	250	260	270	280	290	300	305	315	325	-	-	
70	250	260	270	280	290	295	305	315	325	335	-	-	
71	255	265	275	285	295	305	315	325	335	345	-	-	
72	265	275	285	295	305	315	325	335	345	355	-	-	
73	270	280	295	305	315	325	335	345	355	365	-	-	
74	280	290	300	310	320	325	335	345	355	365	-	-	
75	285	300	310	320	325	335	345	355	365	375	-	-	
76	295	310	320	330	335	345	355	365	380	390	400	-	
77	305	320	330	340	355	365	380	390	400	412	-	-	
78	315	330	340	355	365	375	390	400	415	425	-	-	
79	325	340	350	365	375	390	400	415	425	437	-	-	
80	335	350	360	375	385	400	410	425	440	450	-	-	
81	345	355	370	385	395	410	425	435	450	462	-	-	
82	355	365	380	395	410	420	435	450	460	475	-	-	
83	360	375	390	405	420	430	445	460	475	487	-	-	
84	370	385	400	415	430	445	460	470	485	500	-	-	
85	385	400	415	430	445	465	470	485	500	515	-	-	
86	395	410	425	440	455	470	485	500	515	530	-	-	
87	405	420	435	455	470	485	500	515	530	545	-	-	

# タイヤを安全に使っていただくために

## 危険防止のために!!

### タイヤの傷

▲危険 ●ロードに達している外傷・ゴム割れのあるタイヤは、使用しないでください。タイヤ故障発生につながるおそれがあります。修理が可能かどうかについては販売店にご相談ください。

### 空気充填

▲危険 ●破裂の危険を避けるため、タイヤを安全間いの中に入れてる等、安全措置を講じよう、空気を充填してください。  
▲警告 ●自動車タイヤの組み立て時のビードシーティング圧は、必ず300kPa (3.0kgf/cm<sup>2</sup>) とし、これを超える圧は入れしないでください。ビードシーティングとは、タイヤ組立て時にタイヤの両側のビードがリムのビードシート部に周上均等になった状態ハンプ付リムは、ビードがハンプを越えた状態) をいいます。タイプ・折りたたみ式応急用タイヤ、ランフラットタイヤ、その他タイヤメーカーの指定がある場合にはそれに従ってください。  
●ビードシーティング圧以下の空気圧を注入し、タイヤの両側のビードがリムのシート部に周上均等になっていることを確認した後、使用空気圧を充填してください。

## 安全維持・性能維持のために!!

### タイヤ選定時の注意

●自動車メーカーが指定した標準タイヤ又はオプションタイヤの使用を基本とし、その他のタイヤを選定される時は販売店にご相談ください。  
●全輪とも、同一の種類、構造、サイズのタイヤを使用してください。なお、自動車メーカーが個別にサイズの異なるタイヤを指定した場合は、その指示に従ってください。  
▲警告 ●種類、構造およびサイズの異なるタイヤを同一車輪に混用すると、タイヤ性能が異なるため事故になるおそれがあるので使用しないでください。(応急用タイヤは除きます。)  
●チューブ・フラップは、タイヤサイズと同一サイズ表示のあるもので、バルブは車両およびホイールに適合するものを使用してください。  
●新品タイヤを装着する時、チューブ付きタイヤには新品チューブ、フラップを、チューブレスタイヤには、新品チューブレスタイヤを使用してください。  
●ホイールの選定は販売店に相談し、タイヤサイズに適合したホイールを使用してください。また、チューブレスタイヤには必ずチューブレス用ホイールを使用してください。また、チューブレスタイヤには必ずチューブレス用ホイールを使用してください。  
▲警告 ●競技用タイヤ、バギー用タイヤは一般公道を走行できません。

### 異物・傷の点検

▲警告 ●ホイールには、亀裂、変形等の損傷や著しい腐食がないことを確認してください。  
●タイヤに、亀裂又は釘、金属片、ガラス等が刺さっていたり、溝に石その他異物を噛み込んでいないか確認してください。異物を発見した時は、タイヤ販売店にご相談のうえ、取り除いてください。

### タイヤ・ホイール装着時の注意

●チューブレスタイヤはビード周辺の傷などで空気もれを起こすことがありますので、リム組み時には、必ず当社推奨の潤滑剤を塗布してください。  
●タイヤ内の異物や水分によりタイヤの機能を損なう場合があります。リム組み前にタイヤ内を点検し、異物や水分を取り除いてください。  
●コンプレッサー内の水もタイヤ内に入る場合がありますので、定期的にドレイン抜きをしてください。  
▲警告 ●チューブレスタイヤのリム組み時には、タイヤとリムのかん合部 (ビード部周辺) やバルブ穴からの空気もれがないことを確認 (リムを上下・左右に動かす等) で確認してください。  
●異常振動・偏摩耗を防止するために、ホイールバランスは必ず調整してください。  
●サイドプロテクション付きタイヤは、サイドプロテクション側を外側に向けて装着してください。  
●タイヤサイド部に回転方向又は取付方法等の指定があるタイヤは、その指定の通りに正しく装着してください。  
▲警告 ●破綻の危険がありますので、タイヤを車両に装着したときは車体と接触するおそれがないか、必ず確認してください。  
●車体からタイヤ・ホイールがはみ出さないようにしてください。オーバーフェンダーになるような装着、およびフェンダー加工、車体の改造等による装着は、法令で禁止されています。絶対に避けてください。  
●指輪や爪を使用する場合、外径差大きいと早期損傷や偏摩耗により安全性、経済性が損なわれます。複雑な外径差は、小型トラック用タイヤでは、ラジアルタイヤの6mm以内であることを確認してください。外径差がある場合、小さい方を内側に装着してください。

### 空気圧に関する注意

▲警告 ●エアコンプレッサーの調整弁は、タイヤ破裂の危険があるので、タイヤの使用空気圧に応じ、下表より正しく調整してください。  
■エアコンプレッサー調整弁の最高調整空気圧

タイヤの使用空気圧区分	調整弁の最高調整空気圧
400kPa (4.0kgf/cm <sup>2</sup> ) まで	500kPa (5.0kgf/cm <sup>2</sup> )
400kPa (4.0kgf/cm <sup>2</sup> ) 超～600kPa (6.0kgf/cm <sup>2</sup> ) まで	700kPa (7.0kgf/cm <sup>2</sup> )
600kPa (6.0kgf/cm <sup>2</sup> ) 超～1,000kPa (10.0kgf/cm <sup>2</sup> ) 未満	1,000kPa (10.0kgf/cm <sup>2</sup> )

▲警告 ●空気圧を充填後、バルブキャップを取り付ける前に、バルブコアからの空気漏れ、リム部やバルブまわりからの空気漏れがないことを確認してください。  
▲警告 ●タイヤの空気圧は、走行前の冷えている時に、エアゲージにより定期的 (1回/月) に点検し、自動車メーカーの指定空気圧に調整してください。空気圧に過不足があると、タイヤが損傷したり、事故につながるおそれがあります。  
●特に扁平タイヤの空気圧不足は、見た目にはわかりづらいので、必ずエアゲージによる点検をしてください。  
●走行時および走行後は熱によって空気圧が高くなりますが、決して抜かないでください。  
●自動車メーカーの指定空気圧は車両ドア付近に表示されています。不明の場合はタイヤ販売店にご相談ください。  
●タイヤの性能を十分に発揮するためには、適正空気圧で使用する事が大切です。不適正な空気圧で使用すると、作業効率の低下やタイヤの損傷の原因となります。  
●スベアタイヤの空気圧は、定期的 (1回/年) に点検し、自動車メーカーの指定した値に調整してください。  
●指輪など、空気圧差が大きいと早期損傷・偏摩耗などにより経済性、安全性が損なわれます。複雑な外径差は、同一になるように充填ください。

### 摩耗限度

▲警告 ●タイヤの使用限度は、スリップサインが露出する残り溝1.6mmです。それ以前に新品タイヤとお取り換えください。すり減ったタイヤは、運動性能が低下したり、濡れた路面でスリップしやすくなるなど危険です。  
▲警告 ●積雪および凍結路走行の場合は、冬用タイヤの残り溝が新品時の50%以上あることを確認してください。使用限度は接地部に冬用タイヤの摩耗限度を示すフラットホームが露出しているか否かで判断してください。溝深さ50%未満のタイヤは冬用タイヤとしては使用できません。夏用タイヤとして継続使用する場合はタイヤ使用限度はスリップサインが露出する残り溝1.6mmです。すり減ったタイヤは、運動性能が低下したり濡れた路面で、スリップしやすくなるなど危険です。新品タイヤとお取り換えください。  
▲警告 ●高速道路を走行する場合は夏用タイヤ使用限度は小型トラック用タイヤで残り溝が2.4mmですのでご注意ください。

### 安全走行ポイント

▲警告 ●走行中に車間が操縦不安定または異常な音および振動を感じた時は、すみやかに安全な場所に停車して、車両およびタイヤを点検してください。タイヤに異常等異常がないか確認してください。また、外観上、異常がなくても、できる限り低速で移動し、タイヤ販売店へ点検を依頼してください。  
▲警告 ●急発進、急加速、急旋回および急停止は危険ですので避けてください。特に、湿潤路、積雪路および凍結路は滑りやすく、事故になるおそれがあるため、急カーブでは減速するなど、道路状況に応じた適切な運転をしてください。  
▲警告 ●タイヤを傷つけるおそれがあるので、道路の縁石等にタイヤの側面を接触させたり、道路上の凹みや突起物乗り越しなどは避けてください。  
●走行中は、常に走行速度に応じた車間距離を確保してください。特に、湿潤路、積雪路および凍結路走行時は十分な車間距離を確保してください。  
●タイヤのタイプやサイズを変更した場合は、タイヤの運動特性が変化するので、慣れるまでは注意して運転してください。タイプとはカーカス構造、チューブの必要性の有無、速度性能およびトレッドパターン (夏・冬タイヤ) の異なる区分を言う。  
●新品タイヤ装着時にはタイヤがなれるまで、速度80km/h以下の速度で、最低100km以上の走行距離のならし走行を行ってください。  
●冬用タイヤを乾燥路および湿潤路で使用する場合は、走行速度に注意し、急制動、急旋回などを避け、安全運転心がけてください。

### 美化・保護剤

▲警告 ●瞬間バンク修理剤またはタイヤつや出し剤等で、タイヤに劣化等有害な影響を及ぼすものは使用しないでください。  
●シリコンワックスが含まれているタイヤ美化剤やリム組み潤滑剤を塗布する場合は、トレッド表面 (接地部) に付着しないように注意してください。



# タイヤパターン・サイズ保有一覧表(サマータイヤ)

インチ (リム径)	扁平率	サイズ	Ventus S1 evo <sup>3</sup> K127	Ventus Prime <sup>3</sup> K135	Ventus Prime <sup>3</sup> K125	KINERGY Eco <sup>2</sup> K435	KINERGY Eco <sup>2</sup> H308	KINERGY Eco <sup>2</sup> H750	Dynapro HP2 <sup>2</sup> RA33	KINERGY Eco <sup>2</sup> RV K425V	VANTRON LT RA18	Z FIT EO LK03	S FIT a5.0i LH02	G FIT a5.0i LH42	X FIT HP LA41	
21	30	285/30R21	○													
		245/35R21	○													
	35	245/30R20	○													
		255/30R20	○													
20	30	275/30R20	○													
		225/35R20	○													
		245/35R20	○													
	35	255/35R20	○									○				
		275/35R20	○													
		285/35R20	○													
	40	245/40R20	○													
		255/40R20	○													
		245/45R20	Ⓐ													
		255/45R20	Ⓐ													
		265/50R20	Ⓐ													
19	30	235/55R20	Ⓐ													
		255/30R19	○													
		265/30R19	○													
	35	275/30R19	○													
		215/35R19	○										○			
		225/35R19	○										○			
		235/35R19	○										○			
		245/35R19	○										○			
		255/35R19	○										○			
		265/35R19	○										○			
		275/35R19	○										○			
		285/35R19	○										○			
		40	225/40R19	○										○		
	235/40R19		○										○			
	245/40R19		○										○			
	255/40R19		○										○			
	275/40R19		○										○			
	225/45R19		○										○			
	55	245/45R19	○										○			
255/45R19		○										○				
225/55R19		○		○												
235/55R19		Ⓐⓧ														
245/35R18		○														
255/35R18		○														
265/35R18		○														
275/35R18		○														
215/40R18		○														
225/40R18		○											○			
18	40	235/40R18	○									○				
		245/40R18	○									○				
		255/40R18	○										○			
	45	215/45R18	○										○			
		225/45R18	○										○		○	
		235/45R18	○										○			
		245/45R18	○										○			
		255/45R18	○										○			
		215/50R18	○			○										
	50	225/50R18	○			○										
		235/50R18	○								○			○		
		225/55R18	○			○										○
		235/55R18	Ⓐ			○										
		225/60R18	○													
		235/60R18	Ⓐ			Ⓐ										
65	235/65R18	Ⓐ														
	245/40R17	○		○												
	45	165/40R17	○													
		205/45R17	○													
		215/45R17	○											○		
225/45R17	○											○				

※ Ventus S1 evo<sup>3</sup>のⒶ印はVentus S1 evo<sup>3</sup> SUV(SUV用サイズ)です。  
 ※ Ventus Prime<sup>3</sup>のⒶ印はVentus Prime<sup>3</sup> SUV(SUV用サイズ)です。  
 ※ Ventus S1 evo<sup>3</sup>のⒶⓧ印235/55R19は日産・エクストレイルの新車装着タイヤです。  
 ※ Kinergy Eco<sup>2</sup>のⓧ印215/60R16はホンダ・Vezelの新車装着タイヤです。

※ Kinergy Eco<sup>2</sup>のⒷ印175/70R14はK435Rパターンです。  
 ※ 商品コードの前にⒸ印のついている175/65R14はFiat・Pandaの新車装着タイヤです。  
 ※ 商品コードの前にⒹ印のついている155/80R14はTOYOTA・PROBOXの新車装着タイヤです。

インチ (リム径)	扁平率	サイズ	Ventus S1 evo <sup>3</sup> K127	Ventus Prime <sup>3</sup> K135	Ventus Prime <sup>3</sup> K125	KINERGY Eco <sup>2</sup> K435	KINERGY Eco <sup>2</sup> H308	KINERGY Eco <sup>2</sup> H750	Dynapro HP2 <sup>2</sup> RA33	KINERGY Eco <sup>2</sup> RV K425V	VANTRON LT RA18	Z FIT EO LK03	S FIT a5.0i LH02	G FIT a5.0i LH42	X FIT HP LA41	
17	45	235/45R17		○												
		245/45R17		○												
	50	205/50R17		○												
		215/50R17		○					○							
		225/50R17		○											○	
	55	205/55R17		○					○							
		215/55R17		○											○	
		225/55R17		○					○							
		215/60R17		Ⓐ							○					○
		225/60R17		Ⓐ												○
	16	65	225/65R17		Ⓐ											○
265/65R17															○	
40		165/40R16			○											
		205/45R16		○												
50		165/50R16				○										
		195/50R16		○					○							
		185/55R16		○												
		195/55R16		○												○
		205/55R16		○												○
		195/60R16		○			○				○					○
	205/60R16		○							○					○	
	215/60R16		○			ⓧ								○		
	195/65R16		○													
205/65R16		○			○											
15	65	215/65R16		Ⓐ							○				○	
		215/70R16														
	45	265/70R16														
		165/45R15				○										
	50	165/50R15				○										
		195/50R15		○												
		165/55R15				○										
	55	185/55R15							○							○
		195/55R15		○												
		165/60R15														○
185/60R15					○										○	
195/60R15					○										○	
175/65R15					○										○	
185/65R15					○										○	
14	65	195/65R15			○					○					○	
		205/65R15				○									○	
	80	175/80R15									○					
		195/80R15									○					
		155/55R14			○											RA08
		165/55R14				○										
		165/60R14				○										
		155/65R14				○										
		165/65R14				○										
		175/65R14				Ⓒ										○
70	185/65R14				○										○	
	165/70R14				○										○	
	175/70R14				Ⓑ											
80	185/70R14				○										○	
	155/80R14															
	175R14														Ⓒ	
	185R14														○	
13	65	165R14													○	
		155/65R13				○										RA08
	70	165R13														
		165/65R13				○										
		155/70R13				○										
80	145/80R13				○											
	155/80R13				○											



# タイヤパターン・サイズ保有一覧表(スタッドレス)

## Winter

インチ (リム径)	扁平率	サイズ	Winter i'cept iZ <sup>2</sup> A W626	Dynapro i'cept RW08	Winter i'cept X RW10	Winter RW06 RW06
18	45	225/45R18	○			
	50	235/50R18	○			
17	45	215/45R17	○			
	50	225/45R17	○			
		215/50R17	○			
	55	225/50R17	○			
		205/55R17	○			
215/55R17		○				
16	60	225/60R17	○			
	65	225/65R17	○		○	
		265/65R17	○			○
	15	55	195/55R16	○		
60		205/55R16	○			
		175/60R16	○			
65		205/60R16	○			
		215/60R16	○			
	215/65R16	○				
14	80	175/80R16		○		
	55	165/55R15	○			
		185/55R15	○			
	60	165/60R15	○			
		185/60R15	○			
		175/65R15	○			
	70	185/65R15	○			
		195/65R15	○			
205/65R15		○				
175/80R15			○			
195/80R15					○	
13	65	155/65R14	○			
	80	165/65R14	○			
		175/65R14	○			
	70	185/65R14	○			
		165/70R14	○			
175/70R14		○				
12		185/70R14	○			
		175R14				○
		185R14				○
13	65	155/65R13	○			
	80	145/80R13	○			
12		165R13				○
		145R12				○

# 「低燃費タイヤ」ラベリング制度とは

## 「低燃費タイヤ」ラベリング(表示方法)制度について

ラベリング制度は低燃費タイヤ普及促進を図るため、グレーディングシステム(等級制度)に基づき、「転がり抵抗性能」と「ウェットグリップ性能」の等級分けを行い、ラベル表示するものです。  
 ●対象タイヤ:消費者が交換用としてタイヤ販売店等で購入する乗用車用夏用タイヤ。  
 ※詳細は「低燃費タイヤ等の普及促進に関する表示ガイドライン」をご参照ください。

### 低燃費タイヤ統一マーク



- ・転がり抵抗性能の等級がAAA・AA・Aで、ウェットグリップ性能の等級がa・b・c・dに該当するタイヤを「低燃費タイヤ」と定義し、「低燃費タイヤ統一マーク」が表記されています。
- ・この制度に関する詳細については、(社)日本自動車タイヤ協会(JATMA)のホームページをご覧ください。

<http://www.jatma.or.jp/labeling>

## ラベルはどう見るの?

●表示例:低燃費タイヤの場合

低燃費統一マーク

転がり抵抗性能: A

ウェットグリップ性能: a

●表示例:低燃費タイヤでない場合

転がり抵抗性能: B

ウェットグリップ性能: b

この表示のあるタイヤは、転がり抵抗性能が「B」グレード、ウェットグリップ性能が「b」グレードであることを示します。

この表示のあるタイヤは、転がり抵抗性能が「A」グレード、ウェットグリップ性能が「a」グレードであり、低燃費タイヤの条件を満たすため、統一マークが表記されています。

## グレーディングシステム(等級制度)について

転がり抵抗性能の等級がA以上で、ウェットグリップ性能の等級が、a~dの範囲内にあるタイヤを「低燃費タイヤ」と定義し、統一マーク(下記)が記されます。  
 ※転がり抵抗係数が12.1以上、ウェットグリップ性能が110以下のタイヤは当該制度の対象外。

転がり抵抗性能マーク		ウェットグリップ性能マーク	
単位(N/kN)		単位(%)	
RRC ≤ 6.5	AAA	155 ≤ G	a
6.6 ≤ RRC ≤ 7.7	AA	140 ≤ G ≤ 154	b
7.8 ≤ RRC ≤ 9.0	A	125 ≤ G ≤ 139	c
9.1 ≤ RRC ≤ 10.5	B	110 ≤ G ≤ 124	d
10.6 ≤ RRC ≤ 12.0	C		

・グレーディングシステムに関する詳細なデータはタイヤ公正取引協議会に届け出てあります。  
 転がり抵抗とは走行中にタイヤが損失するエネルギーであり、転がり抵抗係数はタイヤへの荷重に対する転がり抵抗の比率です。

・転がり抵抗係数はJIS D4234:2009(ISO28580)を用いて測定しています。  
 ウェットグリップ性能は路面が濡れた状態でのタイヤのグリップ力(制動時のグリップ力)であり、EU規則 Wet Grip グレーディング試験法(案)(TEST METHOD FOR TYRE WET GRIP GRADING (C1 TYRES))を用いて測定しています。

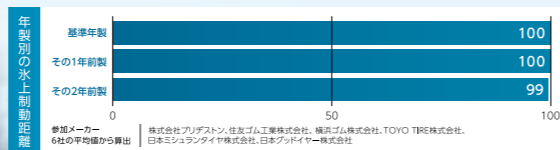
・転がり抵抗及びウェットグリップ性能は、空気圧や溝の深さ、及び使用条件等によって異なります。

・タイヤの転がり抵抗の低減は、一般的には車輪燃費の改善に寄りますが、その低減幅は実車燃費の改善率を示すものではありません。

Q. 製造から何年も経過したスタッドレスは、新品でも性能が低下しているの?

適正な環境に保管されていたタイヤであれば、2シーズン前のタイヤでも

A. 同等の性能を保つことが確認されました。(タイヤ公正取引協議会 共催試験)



スタッドレスタイヤをご購入の際、製造から何年も経過したタイヤは性能が大きく低下するのではないかとご懸念されるお客様への情報提供として、タイヤ公正取引協議会では、氷上制動の低下度合いの検証試験を、同試験に参加するメーカーと共に進めました。その結果、**適正な環境に保管されていれば、同等の性能を保つことが確認されました。**

※試験条件: 試験開始日は2019年12月~2020年11月、それぞれのタイヤメーカーの試験場またはスタッドレス、タイヤ公正取引協議会、2019年自動車タイヤ協会主催の試験場にて実施。試験結果は「タイヤ公正取引協議会」のホームページに掲載。試験結果は「タイヤ公正取引協議会」のホームページに掲載。試験結果は「タイヤ公正取引協議会」のホームページに掲載。





**Laufenn**

Journey in Style

A Brand by Hankook Tire

シンプルでどんなスタイルにも馴染むデザイン、  
Laufennあなたのニーズに合ったタイヤでドライブトラベルをスタートしよう

**S FIT 25-01 G FIT 25-01 X FIT HP Z FIT EQ**





ゼットフィット イーキュー

# Z FIT EQ

高い快適性能を備えたハイパフォーマンスモデル



エスフィット エーエスワン

# S FIT as-01

ドライ&ウェット性能と乗り心地を向上させた  
ラウフェン新スタンダード

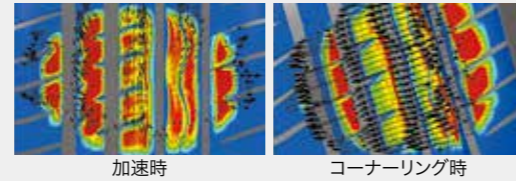


Inside Outside



### パターンの最適化で操縦安定性を向上

非対称パターンの採用により、加速時やコーナリング時のハンドリング性能を最大限に発揮します。



### トレッドパターン

3次元ウェーブ形状のリブブロックは、舵角が付いた状態でのブロック端部の倒れ込み発生を抑制し接地性能低下を防止。ウェット路面では確実な排水性能を、ドライ路面ではシャープなハンドリングレスポンスを発揮。



### Available Sizes

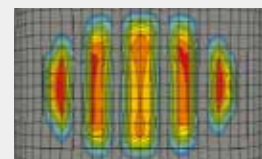
LK03

インチ	扁平率 (%)	商品コード	タイヤサイズ	リムガード	外径 (mm)	リム径 (インチ)	タイヤ幅 (mm)
20	35	1027720	245/35ZR20 95Y XL	○	674	8.5	255
		1027680	215/35ZR19 85Y XL	○	628	7.5	225
35	35	1027668	225/35ZR19 88Y XL	○	638	8	239
		1027719	235/35ZR19 91Y XL	○	641	8.5	249
19	35	1027718	245/35ZR19 93Y XL	○	649	8.5	255
		1027682	225/40ZR19 93Y XL	○	657	8	238
40	35	1027693	245/40ZR19 98Y XL	○	673	8.5	256
		1027708	245/45ZR19 102Y XL	○	697	8	251
45	35	1027677	265/35ZR18 97Y XL	○	639	9.5	280
		1027671	235/40ZR18 95Y XL	○	641	8.5	250
18	35	1027681	215/45ZR18 89Y	○	645	7	221
		1027676	225/45ZR18 95Y XL	○	653	7.5	233
		1027713	245/45ZR18 100Y XL	○	671	8	251

※ Z FIT EQ(LK03)は全サイズチューブレスタイヤです。  
※サイズの末尾にXLのついているサイズはエクストラロード(荷重能力強化)タイヤです。詳細は32ページをご確認ください。

### プロファイルの最適化でふらつきを抑制

タイヤのプロファイルとデザインに適用された新技術により、操舵時の接地圧の偏りを防ぎ、最適な表面接触圧力と表面接触形状を確保します。均等に分散された接触圧力は、発進・加速時のふらつきを最小限に抑えます。



接地面の圧力分布と形状  
時速0~250km・空気圧230 kPh(総重量430kg)



高速走行と耐久性を両立

### 3Dワイドウェーブグループ

Out側に施された波型グループにより、ウェット路面でハイドロプレーニング現象を抑制し効率的な排水性能に貢献。



※イラストはイメージです。

Inside Outside



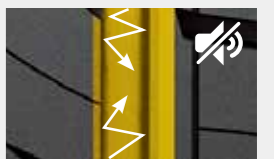
### 高強度センターパターンバー

高強度のセンターブロックを採用し、ふらつきやすいコーナリング時のハンドリング性能を確保。



### ノイズ低減技術採用

ブロックエッジデザインは微振動の発生を抑制しロードノイズを減少させるラウフェン新技術を採用しました。



### 偏摩耗防止デザイン(タイバー)

パターンブロックをショルダー部で連結することでショルダーパターンの剛性を強化。コーナリンググリップを最大化し、偏摩耗を最小限に抑えます。



### Available Sizes

LH02

インチ	扁平率 (%)	商品コード	タイヤサイズ	リムガード	外径 (mm)	リム径 (インチ)	タイヤ幅 (mm)
40	1017724	225/40R18 92W XL	B d ○	634	8	238	
		18 45 1019351	225/45R18 91W	A d ○	656	7.5	233
50	1018574	235/50R18 97W	A d ○	690	7.5	257	
		1019349	215/45R17 91W XL	AA d ○	622	7	221
45	1017715	225/45R17 91W	A d ○	630	7.5	234	
		1019347	205/50R17 89W	B d ○	634	6.5	224
17 50	1017718	215/50R17 91W	A d ○	644	7	240	
		1017719	225/50R17 94W	A d ○	654	7	249
55	1017720	215/55R17 94W	○	664	7	236	
		1017721	225/55R17 97W	○	676	7	245

※ S FIT as-01 (LH02)は全サイズチューブレスタイヤです。  
※サイズの末尾にXLのついているサイズはエクストラロード(荷重能力強化)タイヤです。詳細は32ページをご確認ください。

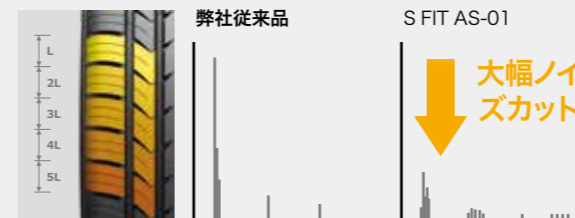
### ウェット性能を高めるウォータードレナージ

4本のストレートグループにより、効率の良い排水性能を実現。センター部にカーフを採用しウェット路面でのグリップ性能が向上。同時に、ドライ路面でのハンドリング性能もUPしました。



### 剛性分布最適化設計

5ブロックの剛性配分最適化設計により、タイヤの振動や騒音を適度に低減し、同時に乗り心地をアップしました。



このラベリング(表示方法)制度の詳細はP37をご参照下さい。





ジーフィット エーエスワン

# G FIT as-01

様々なニーズに応えるマルチパフォーマンスタイヤ



## ウェット性能を高めるウォータードレナージ

4本のストレートグループにより、効率の良い排水性能を実現。センター部にカーブを採用しウェット路面でのグリップ性能が向上。同時に、ドライ路面でのハンドリング性能もUPしました。



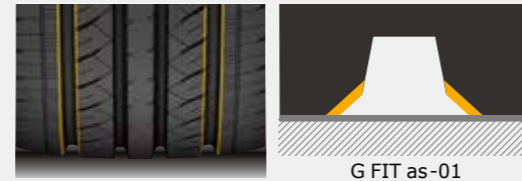
## ふらつき防止デザイン

車高の高い自動車特有のふらつきを抑制するため、ショルダーブロックの剛性を高め、直進・コーナリング時のハンドリングがスムーズに。安定したドライビング体験を提供します。



## ダイヤモンド型グループ

逆菱形のデザインにより、正面のストレートグループを幅広く。ブロックの剛性を向上させるとともに、接地を減らすことでノイズを低減に効果があります。



## 細粒溝トレッドデザイン

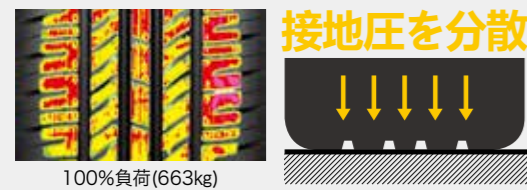
細粒溝トレッドデザインは、ウェット路面や滑りやすい路面で排水性を向上させ、ドライ路面では安定したハンドリングを実現。



## 高い耐摩耗性でマイルージを確保

コンピューター支援設計の最適化された輪郭により、タイヤの接地面積が平均化され、フォーミュレーションAのパフォーマンスが向上し、同時に過度の急激な摩耗が防止されます。

\*テスト条件：(リム：7.0J、空気圧2.0kg/cm<sup>2</sup>)



100%負荷(663kg)

※イラストはイメージです。

## Available Sizes

LH42

インチ	扁平率 (%)	商品コード	タイヤサイズ	グリップ	静音性	リムガード	外径 (mm)	リム径 (インチ)	タイヤ幅 (mm)
16	55	1022831	195/55R16 87H	A	d	○	616	6	213
		1019670	205/55R16 91V	A	d		626	6.5	222
60	1019671	205/60R16 92V	A	d			649	6	220
	1019672	215/60R16 95V	A	d			661	6.5	229
65	1017712	215/65R16 98H	A	d			683	6.5	223
	55	1017695	185/55R15 82H	A	d		581	6	206
15	60	1017697	185/60R15 84H	A	d		600	5.5	197
	65	1022830	175/65R15 84H	A	d		606	5	185
70	65	1017700	185/65R15 88H	A	d		618	5.5	197
	65	1017701	195/65R15 91H	A	d		632	6	206
14	65	1017689	175/65R14 82H	A	d		580	5	185
	70	1017691	165/70R14 81H	A	d		584	5	173
		1017693	185/70R14 88H	A	d		612	5.5	188

※ G FIT as-01 (LH42)は全サイズチューブレスタイヤです。



このラベリング(表示方法)制度の詳細はP37をご参照下さい。

エックスフィット エイチピー

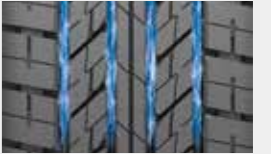
# X FIT HP

基本性能と走行安定性を追求したRV向けタイヤ



## ウェット性能を高めるウォータードレナージ

4本のストレートグループにより、効率の良い排水性能を実現。センター部にカーブを採用しウェット路面でのグリップ性能が向上。同時に、ドライ路面でのハンドリング性能もUPしました。



## ワイドフラットトレッドデザイン

フラットなトレッドデザインの採用により当社従来品より幅広く接地面を確保。ブレーキング時の接地圧が均等に加わりグリップ力を向上。



## ショルダーグループ

水平パターンのショルダーグループによりウェット路面のトラクション性能を向上。



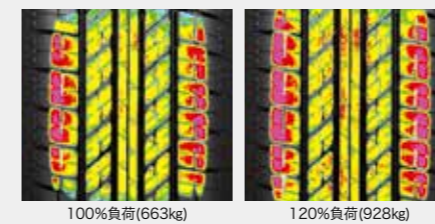
## 高強度センターパターンバー

高強度のセンターブロックを採用し、ふらつきやすいコーナリング時のハンドリング性能を確保。



## 高いブロック強度

接地圧を均等化したことで、高重量の負荷が掛かっていても高い耐摩耗性能を実現。同時に乗車時の優れた快適性にも貢献します。



## ベルトエッジテープ

トレッドベルトの間にベルトエッジテープを組み込むことにより車両のふらつきを抑制しハンドリング性能が向上



X FIT HP

## Available Sizes

LA41

インチ	扁平率 (%)	商品コード	タイヤサイズ	グリップ	静音性	リムガード	外径 (mm)	リム径 (インチ)	タイヤ幅 (mm)
18	55	1019856	225/55R18 98V	A	d	○	703	7	245
		1019854	215/60R17 96H	A	d		687	6.5	231
17	60	1019855	225/60R17 99H	A	d		699	6.5	238
		65	1017728	225/65R17 102H	A	d		725	6.5

※ X FIT HP(LA41)は全サイズチューブレスタイヤです。



このラベリング(表示方法)制度の詳細はP37をご参照下さい。



# LAUFENN

## Journey in Style

A Brand by Hankook Tire



お求めとご相談は



適正表示で安心なタイヤ選び  
タイヤ公正取引協議会  
当社はタイヤ公正取引協議会の会員です。

月に一度は空気圧の点検を!

株式会社 **ハンコックタイヤジャパン**

大阪本社 〒550-0004 大阪市西区鞆本町2丁目3番2号 なにわ筋本町MIDビル9F  
TEL.06-4803-8872 FAX.06-4803-8882